



Магистраль

НЕФТЕГАЗ



каталог продукции

ООО "Магистраль Нефтегаз"
г. Сургут ул. Сосновая 6
База Технострой
+7(3462) 55-55-88
сургутмагистраль.рф

НАВИГАЦИЯ

• ТРУБА ППУ.....	3
• ЗАДВИЖКИ, КОМПЕНСАТОРЫ, ФЛАНЦЫ.....	8
• КРАНЫ ШАРОВЫЕ СТАЛЬНЫЕ.....	18
• ОТВОДЫ, ПЕРЕХОДЫ, ТРОЙНИКИ.....	22
• ОТВОДЫ, ПЕРЕХОДЫ, ТРОЙНИКИ...09Г2С.....	31
• ЛАТУННЕВЫЙ ИДЕЛИЯ: КРАН, КЛАПАН, ФИЛЬТЕР.....	36
• ЛЮКИ ЧУГУННЫЕ, ПОЛИМЕРНО-ПЕСЧАНЫЕ.....	42
• СКОРЛУПА ППУ БЕЗ ПОКРЫТИЯ.....	44
• ТРУБА ПОЛИЭТИЛЕНОВАЯ ПЭ.....	47
• ФАСОННЫЕ ЛИТЫЕ ДЕТАЛИ ПЭ.....	49
• ФАСОННЫЕ ЭЛЕКТРОСВАРНЫЕ ДЕТАЛИ ПЭ.....	56
• ЧУГУННЫЕ ИЗДЕЛИЯ: КЛАПАН, ФИЛЬТР, ЗАТВОР.....	62
• БОБЫШКА, ШТУЦЕР, ПРОБКА.....	66
• ГИДРАНТЫ ПОЖАРНЫЕ, КОЛОНКА.....	69
• ПОЖАРНАЯ ПРОДУКЦИЯ.....	71
• ИЗМЕРИТЕЛЬНЫЕ ПРИБОРЫ.....	74
• КАНАЛИЗАЦИОННЫЕ СИСТЕМЫ.....	78
• ТРУБНАЯ ЗАГОТОВКА.....	80
• МЕТАЛЛОКОНСТРУКЦИИ.....	86

Компания «Магистраль Нефтегаз» предлагает:



<p>Муфта термоусаживаемая ПЭ</p>	<p>Скорлупа ППУ</p>	<p>Лента термоусаживаемая</p>	<p>Гильзы для соединения провода</p>
<p>Держатели провода</p>	<p>Пробка дренажная</p>	<p>Пробка коническая</p>	<p>Заливочный компонент А+В</p>

Труба ППУ в полиэтиленовой оболочке



При производстве используется только новая стальная труба

Полиэтилен от крупнейших химических предприятий, прошедший проверку

Доставка в любую точку России

В МИЛЛИМЕТРАХ

Наружный диаметр и мин. толщина стенки стальных труб*	тип 1		тип 2	
	Средний наружный диаметр изолированных труб с полиэтиленовой оболочкой	Толщина теплоизоляционного слоя из ППУ*	Средний наружный диаметр изолированных труб с полиэтиленовой оболочкой	Толщина теплоизоляционного слоя из ППУ*
	номинальный		номинальный	
32x3,0	90; 110; 125	26,8; 36,5; 44,0	-	-
38x3,0	110; 125	33,5; 41,0	-	-
45x3,0	125	37,5	-	-
57x3,0	125	31,5	140	38,5
76x3,0	140	29,0	160	39,0
89x4,0	160	32,5	180	42,5
108x4,0	180	33,0	200	40,2
114x4,0	200	39,8	225	52,0
133x4,0	225	42,5	250	54,6
159x4,5	250	41,6	280	56,1
219x6,0	315	43,1	355	62,4
273x7,0	400	57,9	450	82,9
325x7,0	450	56,9	500	81,3
377x7,0	500	55,3	560	84,5
426x7,0	560	60,0	630	94,1
530x7,0	710	81,1	800	125,0
630x8,0	800	75,0	900	123,8
720x8,0	900	78,80	1000	127,6
820x9,0	1000	77,6	1100	126,2
920x10,0	1100	76,2	1200	125,1
1020x11,0	1200	75,1	-	-
1220x11,0	1425	85,2	-	-
1420x12,0	1600	70,4	-	-

*размер для справок

Труба ППУ в полиэтиленовой оболочке



При производстве используется только новая стальная труба

Проводится контроль сварки неразрушающим УЗК

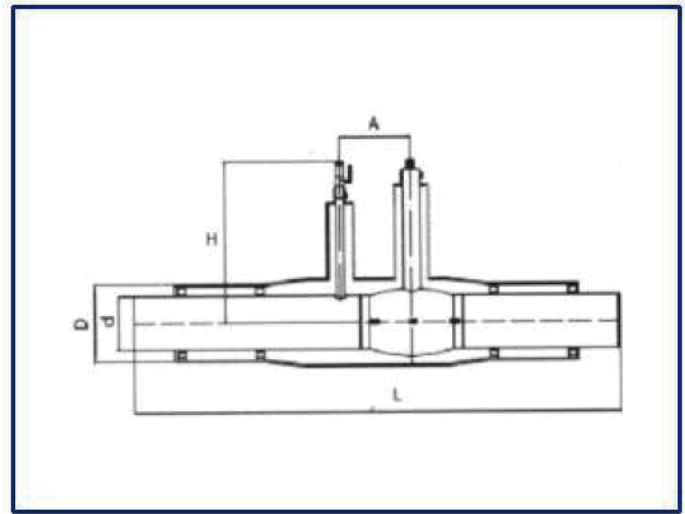
Доставка в любую точку России

В МИЛЛИМЕТРАХ

Наружный диаметр и мин. толщина стенки стальных труб*	ТИП 1		ТИП 2	
	Наружный диаметр и толщина стальной оцинкованной оболочки	Толщина теплоизоляционного слоя из ППУ*	Наружный диаметр и толщина стальной оцинкованной оболочки	Толщина теплоизоляционного слоя из ППУ*
	номинальный		номинальный	
32x3,0	—	—	125	45,95
38x3,0	—	—	125	42,95
45x3,0	—	—	125	39,45
57x3,0	—	—	140	40,95
76x3,0	—	—	160	41,45
89x4,0	—	—	180	44,9
108x4,0	—	—	200	45,4
114x4,0	200	42,4	225	54,9
133x4,0	225	45,4	250	57,8
159x4,5	250	44,8	280	59,8
219x6,0	315	47,3	355	67,2
273x7,0	400	62,7	450	87,7
325x7,0	450	61,7	500	86,7
377x7,0	500	60,7	560	90,5
426x7,0	560	66,0	600	86,0
530x7,0	675; 710	71,5; 89,0	775	121,5
630x8,0	775; 800	71,5; 84,0	875	121,5
720x8,0	875; 900	76,5; 89,0	975	126,5
820x9,0	975; 1000	76,5; 89,0	1075	126,5
920x10,0	1075; 1100	76,5; 89,0	1175	126,5
1020x11,0	1175; 1200	76,5; 89,0	—	—
1220x11,0	1375; 1425	76,5; 101,5	—	—
1420x12,0	1575; 1600	76,5; 89,0	—	—

*размер для справок

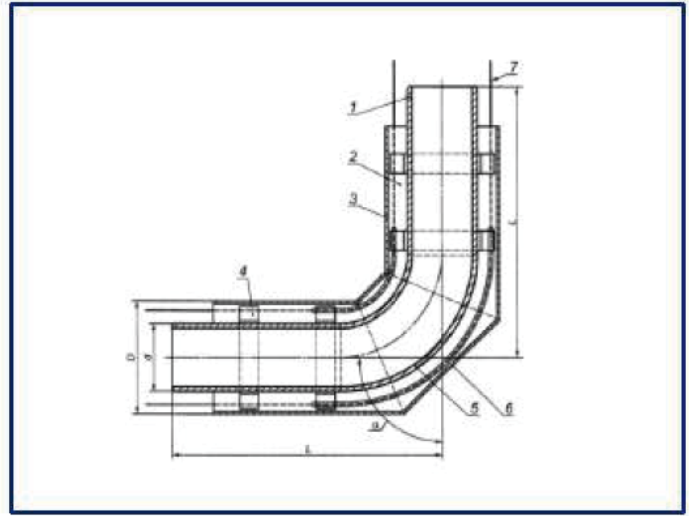
Шаровые краны



d	L длина крана, мм	A межосевое расстояние крана и воздушника, мм	H* - высота от оси трубы до головки крана, мм
57	2000	250	420
76	2000	280	424
89	2000	285	434
108	2000	300	453
133	2000	300	492
159	2500	300	513
219	2500	300	560
273	2500	415	595
325	2500	455	625
426	2500	540	1000
530	2700	585	1100

* — стандартная высота

Отводы ППУ



Наружный диаметр стального отвода d	Наружный диаметр оболочки D				L, мм, в зависимости от угла			
	Для оболочки ПЭ		Для оболочки ОЦ		90°	60°	45°	30°
	ТИП 1	ТИП 2	ТИП 1	ТИП 2				
32	125	—	—	125	1000	1000	1000	1000
38	125	—	—	125				
45	125	—	—	125				
57	125	140	—	140				
76	140	160	—	160				
89	160	180	—	180				
108	180	200	—	200				
114	180	200	200	225				
133	225	250	225	250				
159	250	280	250	315				
219	315	355	315	355				
273	400	450	400	450				
325	450	500	450	500				
377	500	560	500	—	1100	883	786	720
426	560	630	560	600	1100	889	807	734
530	710	800	675; 710	775	1200	946	848	761
630*** 630*	800	900	775; 800	875	1300 1280*	945 1014*	848 911*	761 819*
720*** 720*	900	1000	875; 900	1075	1400 1370*	1066 1066*	948 948*	819 843*
820*** 820*	1000	1100	975; 1000	1175	1600 1470*	1073 1073*	990 990*	820 820
920*** 920*	1100 1100	1200 1200	1075; 1100 1075	—	1772 1570*	1132 1132*	1032 1032*	846 846*
1020*** 1020*	1200 1200	—	1175; 1200 1175; 1200	—	1924 1620*	1189 1189*	1022 1022*	874 874*
1220*	1425	—	1375; 1425	—	1820*	1304*	1105*	927*
1420*	1600	—	1575; 1600	—	2020*	1420*	1188*	980*

* Сварные отводы

** Допускается изготовление отводов с другими углами

*** Допускается изготовление крутоизогнутых отводов по ГОСТ 17375



Задвижка 30с41нж

ЗАДВИЖКА 30сЧ1 нж Ду 50 Ру16	5531	7903*
ЗАДВИЖКА 30сЧ1 нж Ду 80 Ру16	8391	11287*
ЗАДВИЖКА 30сЧ1 нж Ду 100 Ру16	11090	15618*
ЗАДВИЖКА 30сЧ1 нж Ду 150 Ру16	20944	27878*
ЗАДВИЖКА 30сЧ1 нж Ду 200 Ру16	30751	37883*
ЗАДВИЖКА 30сЧ1 нж Ду 250 Ру16	50197	67650*
ЗАДВИЖКА 30сЧ1 нж Ду 300 Ру16	69886	89652*

Задвижка 30с41нж

	УАЗ	Протон
ЗАДВИЖКА 30лсЧ1 нж Ду 50 Ру16*	12943	
ЗАДВИЖКА 30лсЧ1 нж Ду 80 Ру16*	20499	36322
ЗАДВИЖКА 30лсЧ1 нж Ду 100 Ру16*	25260	41400
ЗАДВИЖКА 30лсЧ1 нж Ду 150 Ру16*	47401	
ЗАДВИЖКА 30лс15 нж Ду 50 Ру40*	17130	
ЗАДВИЖКА 30лс15 нж Ду 80 Ру40*	32500	42500
ЗАДВИЖКА 30лс15 нж Ду 100 Ру40*	36420	55800



Наименование	Ед.	Цена с НДС
ЗАДВИЖКА 30Ч39Р ОБРЕЗ. КЛИН ДУ50	1шт	2819
ЗАДВИЖКА 30Ч39Р ОБРЕЗ. КЛИН ДУ80	1шт	3074
ЗАДВИЖКА 30Ч39Р ОБРЕЗ. КЛИН ДУ100	1шт	5009
ЗАДВИЖКА 30Ч39Р ОБРЕЗ. КЛИН ДУ150	1шт	9054
ЗАДВИЖКА 30Ч39Р ОБРЕЗ. КЛИН ДУ200	1шт	15295
ЗАДВИЖКА 30Ч39Р ОБРЕЗ. КЛИН ДУ250	1шт	24369
ЗАДВИЖКА 30Ч39Р ОБРЕЗ. КЛИН ДУ300	1шт	33309
ЗАДВИЖКА 30Ч39Р (Г) ОБРЕЗ. КЛИН ДУ50	1шт	3450
ЗАДВИЖКА 30Ч39Р (Г) ОБРЕЗ. КЛИН ДУ80	1шт	4697
ЗАДВИЖКА 30Ч39Р (Г) ОБРЕЗ. КЛИН ДУ100	1шт	5841
ЗАДВИЖКА СТАЛЬНАЯ 30С41НЖ ДУ50	1шт	5514
ЗАДВИЖКА СТАЛЬНАЯ 30С41НЖ ДУ80	1шт	8370
ЗАДВИЖКА СТАЛЬНАЯ 30С41НЖ ДУ100	1шт	11056
ЗАДВИЖКА СТАЛЬНАЯ 30С41НЖ ДУ150	1шт	20880
ЗАДВИЖКА СТАЛЬНАЯ 30С41НЖ ДУ200	1шт	28300
ЗАДВИЖКА СТАЛЬНАЯ 30С41НЖ ДУ250	1шт	46190
ЗАДВИЖКА СТАЛЬНАЯ 30С41НЖ ДУ300	1шт	64310
ЗАДВИЖКА ЧУГУНАЯ 30Ч6БР ДУ50	1шт	3143
ЗАДВИЖКА ЧУГУНАЯ 30Ч6БР ДУ80	1шт	5106
ЗАДВИЖКА ЧУГУНАЯ 30Ч6БР ДУ100	1шт	6697
ЗАДВИЖКА ЧУГУНАЯ 30Ч6БР ДУ125	1шт	13690
ЗАДВИЖКА ЧУГУНАЯ 30Ч6БР ДУ150	1шт	15136
ЗАДВИЖКА ЧУГУНАЯ 30Ч6БР ДУ200	1шт	26550
ЗАДВИЖКА ЧУГУНАЯ 30Ч6БР ДУ250	1шт	42463
ЗАДВИЖКА ЧУГУНАЯ 30Ч6БР ДУ300	1шт	56531



Наименование	Ед.	Кол-во в уп.	Цена с НДС
Фланец Ду15 Ру10 ГОСТ 12820-80 исп. 1	1шт	1000	179
Фланец Ду20 Ру10 ГОСТ 12820-80 исп. 1	1шт	1000	206
Фланец Ду25 Ру10 ГОСТ 12820-80 исп. 1	1шт	1000	205
Фланец Ду32 Ру10 ГОСТ 12820-80 исп. 1	1шт	700	341
Фланец Ду40 Ру10 ГОСТ 12820-80 исп. 1	1шт	600	444
Фланец Ду50 Ру10 ГОСТ 12820-80 исп. 1	1шт	520	580
Фланец Ду65 Ру10 ГОСТ 12820-80 исп. 1	1шт	396	829
Фланец Ду80 Ру10 ГОСТ 12820-80 исп. 1	1шт	330	899
Фланец Ду100 Ру10 ГОСТ 12820-80 исп. 1	1шт	270	1206
Фланец Ду125 Ру10 ГОСТ 12820-80 исп. 1	1шт	180	1247
Фланец Ду150 Ру10 ГОСТ 12820-80 исп. 1	1шт	160	1932
Фланец Ду200 Ру10 ГОСТ 12820-80 исп. 1	1шт	120	2762
Фланец Ду250 Ру10 ГОСТ 12820-80 исп. 1	1шт	90	4084
Фланец Ду15 Ру16 ГОСТ 12820-80 исп. 1	1шт	1000	133
Фланец Ду20 Ру16 ГОСТ 12820-80 исп. 1	1шт	1000	171
Фланец Ду25 Ру16 ГОСТ 12820-80 исп. 1	1шт	800	271
Фланец Ду32 Ру16 ГОСТ 12820-80 исп. 1	1шт	700	348
Фланец Ду40 Ру16 ГОСТ 12820-80 исп. 1	1шт	525	510
Фланец Ду50 Ру16 ГОСТ 12820-80 исп. 1	1шт	420	682
Фланец Ду65 Ру16 ГОСТ 12820-80 исп. 1	1шт	300	940
Фланец Ду80 Ру16 ГОСТ 12820-80 исп. 1	1шт	300	960
Фланец Ду100 Ру16 ГОСТ 12820-80 исп. 1	1шт	216	1264



Наименование	Ед.	Кол-во в уп.	Цена с НДС
Фланец Ду125 Ру16 ГОСТ 12820-80 исп. 1	1шт	162	1544
Фланец Ду150 Ру16 ГОСТ 12820-80 исп. 1	1шт	135	2313
Фланец Ду200 Ру16 ГОСТ 12820-80 исп. 1	1шт	100	3369
Фланец Ду250 Ру16 ГОСТ 12820-80 исп. 1	1шт	60	5025
Фланец Ду300 Ру16 ГОСТ 12820-80 исп. 1	1шт	40	6278
Фланец Ду300 Ру10	1шт		4597
Фланец Ду400 Ру10	1шт		6874
Фланец Ду600 Ру10	1шт		13405
Фланец Ду500 Ру10	1шт		9537
Фланец Ду400 Ру16	1шт		10335
Фланец Ду500 Ру16	1шт		13019
Фланец Ду600 Ру16	1шт		24132
Фланец Ду50 Ру0,6	1шт	500	364
Фланец Ду65 Ру0,6	1шт		580
Фланец Ду80 Ру0,6	1шт		860
Фланец Ду100 Ру0,6	1шт	250	770
Фланец Ду150 Ру0,6	1шт		1596
Фланец Ду50 Ру25	1шт	300	774
Фланец Ду65 Ру25	1шт		999
Фланец Ду80 Ру25	1шт	300	1208
Фланец Ду100 Ру25	1шт	120	1831
Фланец Ду150 Ру25	1шт		2633

	Плоский РУ 16	Плоский РУ 25	Воротник РУ 16
Фланец стальной 15	186	565	215
Фланец стальной 20	240	638	265
Фланец стальной 25	397	687	432
Фланец стальной 32	430	908	430
Фланец стальной 40	533	1203	845
Фланец стальной 50	796	827	1133
Фланец стальной 65	980	1014	1247
Фланец стальной 80	1053	1233	1697
Фланец стальной 100	1483	2055	2095
Фланец стальной 125	2021	3365	2536
Фланец стальной 150	2333	4665	3666
Фланец стальной 200	3672	6629	4572
Фланец стальной 250	5280	9084	4572
Фланец стальной 300	7121		9097
Фланец стальной 350	10518		
Фланец стальной 400	15356		
Фланец стальной 500	35903		



Наименование	Ед.	Цена с НДС
Шпильки М16*70	1шт	30
Шпильки М16*90	1шт	35
Шпильки М20*110	1шт	55
Шпильки М24*115	1шт	75
Гайка ОЦ М10	1шт	2
Гайка ОЦ М60	1шт	6
Гайка ОЦ М20	1шт	14
Гайка ОЦ М24	1шт	23
Компенс. Ф/Ф Ду200 Ру10	1шт	6573
Компенс. Ф/Ф Ду250 Ру10	1шт	9210
Компенс. Ф/Ф Ду300 Ру10	1шт	12626
Компенс. Ф/Ф Ду200 Ру16	1шт	6598
Компенс. Ф/Ф Ду250 Ру16	1шт	11088
Компенс. Ф/Ф Ду300 Ру16	1шт	14806
Компенс. Ф/Ф Ду50 Ру10/16	1шт	1530
Компенс. Ф/Ф Ду65 Ру10/16	1шт	1920
Компенс. Ф/Ф Ду80 Ру10/16	1шт	2330
Компенс. Ф/Ф Ду100 Ру10/16	1шт	2590
Компенс. Ф/Ф Ду125 Ру10/16	1шт	4010
Компенс. Ф/Ф Ду150 Ру10/16	1шт	4865



Наименование	Цена с НДС
Прокладка паронитовая Ду15	2
Прокладка паронитовая Ду20	2
Прокладка паронитовая Ду25	3
Прокладка паронитовая Ду32	4
Прокладка паронитовая Ду40	5
Прокладка паронитовая Ду50	6
Прокладка паронитовая Ду65	9
Прокладка паронитовая Ду80	11
Прокладка паронитовая Ду100	13
Прокладка паронитовая Ду125	18
Прокладка паронитовая Ду150	22
Прокладка паронитовая Ду200	31
Прокладка паронитовая Ду250	50
Прокладка паронитовая Ду300	61
Прокладка паронитовая Ду350	200
Прокладка резиновая Ду400	218
Прокладка резиновая Ду450	233



Наименование	Ед.	Кол-во в уп.	Цена с НДС
Прокладка паронитовая Ду15	1шт	50/2 500	2
Прокладка паронитовая Ду20	1шт	50/2 000	2
Прокладка паронитовая Ду25	1шт	50/2 000	3
Прокладка паронитовая Ду32	1шт	50/1 000	4
Прокладка паронитовая Ду40	1шт	50/1 000	5
Прокладка паронитовая Ду50	1шт	50/900	7
Прокладка паронитовая Ду65	1шт	50/600	8
Прокладка паронитовая Ду80	1шт	50/600	11
Прокладка паронитовая Д80	1шт	50/600	11
Прокладка паронитовая Ду100	1шт	50/700	15
Прокладка паронитовая Ду125	1шт	50/600	20
Прокладка паронитовая Ду150	1шт	50/100	22
Прокладка паронитовая Ду200	1шт	50/100	30
Прокладка паронитовая Ду250	1шт	50/100	43
Прокладка паронитовая Ду300	1шт	50/100	55
Прокладка резиновая Ду50	1шт	100/900	10
Прокладка резиновая Ду80	1шт	100/600	16
Прокладка резиновая Ду40	1шт	100/1 000	7
Прокладка резиновая Ду100	1шт	100/700	19
Прокладка резиновая Ду150	1шт	100	28
Прокладка резиновая Ду15	1шт	100/2 500	3
Прокладка резиновая Ду20	1шт	100/2 000	4
Прокладка резиновая Ду25	1шт	100/2 000	5
Прокладка резиновая Ду32	1шт	100/1 000	7
Прокладка резиновая Ду65	1шт	100/600	13
Прокладка резиновая Ду125		100	25
Прокладка резиновая Ду200		100	38
Прокладка резиновая Ду250		100	46
Прокладка резиновая Ду300		100	54



Наименование	Ед.	Кол-во в уп.	Цена с НДС
Фланец воротниковый Ду50 Ру16	1шт	350	1007
Фланец воротниковый Ду80 Ру16	1шт	340	1430
Фланец воротниковый Ду100 Ру16	1шт	210	1921
Фланец воротниковый Ду65 Ру16	1шт	300	1230
Фланец воротниковый Ду150 Ру16	1шт	90	3020
Фланец воротниковый Ду200 Ру16	1шт		4606
Фланец воротниковый Ду250 Ру16	1шт		7512
Фланец воротниковый Ду40 Ру16	1шт		595
Фланец воротниковый Ду125 Ру16	1шт	160	2580
Фланец воротниковый Ду300 Ру16	1шт	40	9134
Фланец воротниковый Ду100 Ру40	1шт	144	1879
Фланец воротниковый Ду80 Ру40	1шт		1340
Фланец воротниковый Ду50 Ру40	1шт	390	760
Фланец воротниковый Ду400 Ру16	1шт		12842
Заглушка фланцевая Ду50 Ру10/16	1шт	300	575
Заглушка фланцевая Ду65 Ру10/16	1шт	300	715
Заглушка фланцевая Ду80 Ру10/16	1шт	250	873
Заглушка фланцевая Ду100 Ру10/16	1шт	300	1056
Заглушка фланцевая Ду150 Ру10/16	1шт	200	1856



Наименование	Ед.	Кол-во в уп.	Цена с НДС
Фланец Ду50 Ру10 ГОСТ33259-2015	1шт	700	522
Фланец Ду50 Ру16 ГОСТ33259-2015	1шт	600	644
Фланец Ду65 Ру10 ГОСТ33259-2015	1шт	500	670
Фланец Ду65 Ру16 ГОСТ33259-2015	1шт	390	825
Фланец Ду80 Ру10 ГОСТ33259-2015	1шт	450	735
Фланец Ду80 Ру16 ГОСТ33259-2015	1шт	330	917
Фланец Ду100 Ру16 ГОСТ33259-2015	1шт	280	1170
Фланец Ду100 Ру10 ГОСТ33259-2015	1шт	340	978
Фланец Ду125 Ру10 ГОСТ33259-2015	1шт	230	1428
Фланец Ду125 Ру16 ГОСТ33259-2015	1шт	190	1644
Фланец Ду150 Ру10 ГОСТ33259-2015	1шт	180	1744
Фланец Ду150 Ру16 ГОСТ33259-2015	1шт	160	1336



Наименование	Ед.	Цена с НДС
Шпилька ОЦ М10*1000	1шт	45
Шпилька ОЦ М16*1000	1шт	160
Шпилька ОЦ М20*1000	1шт	260
Шпилька ОЦ М24*1000	1шт	340
Шайба ОЦ М10	1шт	1
Шайба ОЦ М16	1шт	2
Шайба ОЦ М20	1шт	3
Шайба ОЦ М24	1шт	5





Наименование (кран фланцевый стандартный проход)	Ед.	Цена с НДС
Кран шар. Ф/Ф Ду15 Ру16-40 ст.пр. ст.20	1шт	1370
Кран шар. Ф/Ф Ду20 Ру16-40 ст.пр. ст.20	1шт	1570
Кран шар. Ф/Ф Ду25 Ру16-40 ст.пр. ст.20	1шт	1913
Кран шар. Ф/Ф Ду32 Ру16-40 ст.пр. ст.20	1шт	2050
Кран шар. Ф/Ф Ду40 Ру16-40 ст.пр. ст.20	1шт	2300
Кран шар. Ф/Ф Ду50 Ру16-40 ст.пр. ст.20	1шт	2500
Кран шар. Ф/Ф Ду65 Ру16 ст.пр. ст.20	1шт	3230
Кран шар. Ф/Ф Ду65 Ру25 ст.пр. ст.20	1шт	3500
Кран шар. Ф/Ф Ду80/70 Ру16 ст.пр. ст.20	1шт	3960
Кран шар. Ф/Ф Ду80/70 Ру25 ст.пр. ст.20	1шт	4100
Кран шар. Ф/Ф Ду100/80 Ру16 ст.пр. ст.20	1шт	4660
Кран шар. Ф/Ф Ду100/80 Ру25 ст.пр. ст.20	1шт	5420
Кран шар. Ф/Ф Ду125/100 Ру16 ст.пр. ст.20	1шт	9750
Кран шар. Ф/Ф Ду125/100 Ру25 ст.пр. ст.20	1шт	10390
Кран шар. Ф/Ф Ду150/125 Ру16 ст.пр. ст.20	1шт	12200
Кран шар. Ф/Ф Ду150/125 Ру25 ст.пр. ст.20	1шт	14320
Кран шар. Ф/Ф Ду200/150 Ру16 ст.пр. ст.20	1шт	22900
Кран шар. Ф/Ф Ду200/150 Ру25 ст.пр. ст.20	1шт	25900
Кран шар. Ф/Ф Ду250/200 Ру16 ст.пр. ст.20	1шт	39500
Кран шар. Ф/Ф Ду250/200 Ру25 ст.пр. ст.20	1шт	44200



Наименование (кран под приварку стандартный проход)	Ед.	Цена с НДС
Кран шар. С/С Ду15 Ру16-40 ст.пр. ст.20	1шт	1055
Кран шар. С/С Ду20 Ру16-40 ст.пр. ст.20	1шт	1131
Кран шар. С/С Ду25 Ру16-40 ст.пр. ст.20	1шт	1131
Кран шар. С/С Ду32 Ру16-40 ст.пр. ст.20	1шт	1210
Кран шар. С/С Ду40 Ру16-40 ст.пр. ст.20	1шт	1560
Кран шар. С/С Ду50 Ру16-40 ст.пр. ст.20	1шт	1670
Кран шар. С/С Ду65 Ру16-25 ст.пр. ст.20	1шт	2330
Кран шар. С/С Ду80/70 Ру16-25 ст.пр. ст.20	1шт	2890
Кран шар. С/С Ду100/80 Ру16-25 ст.пр. ст.20	1шт	3560
Кран шар. С/С Ду125/100 Ру16-25 ст.пр. ст.20	1шт	7570
Кран шар. С/С Ду150/125 Ру16-25 ст.пр. ст.20	1шт	8750
Кран шар. С/С Ду200/150 Ру16-25 ст.пр. ст.20	1шт	17810
Кран шар. С/С Ду250/200 Ру16-25 ст.пр. ст.20	1шт	32580



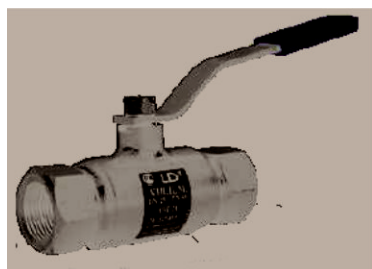
Наименование (резьбовой стандартный проход)	Ед.	Цена с НДС
Кран шар. Р/Р Ду15 Ру16-40 ст.пр. ст.20	1шт	1100
Кран шар. Р/Р Ду20 Ру16-40 ст.пр. ст.20	1шт	1160
Кран шар. Р/Р Ду25 Ру16-40 ст.пр. ст.20	1шт	1272
Кран шар. Р/Р Ду32 Ру16-40 ст.пр. ст.20	1шт	1485
Кран шар. Р/Р Ду40 Ру16-40 ст.пр. ст.20	1шт	1700
Кран шар. Р/Р Ду50 Ру16-40 ст.пр. ст.20	1шт	1980
Кран шар. Р/Р Ду65 Ру16-25 ст.пр. ст.20	1шт	2262



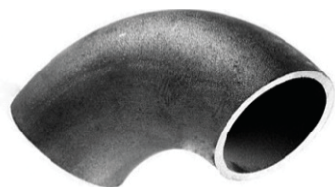
Наименование (кран фланцевый полный проход)	Ед.	Цена с НДС
Кран шар. Ф/Ф Ду15 Ру16-40 полн.пр. ст.20	1шт	1 600
Кран шар. Ф/Ф Ду20 Ру16-40 полн.пр. ст.20	1шт	1990
Кран шар. Ф/Ф Ду25 Ру16-40 полн.пр. ст.20	1шт	2180
Кран шар. Ф/Ф Ду32 Ру16-40 полн.пр. ст.20	1шт	2280
Кран шар. Ф/Ф Ду40 Ру16-40 полн.пр. ст.20	1шт	2850
Кран шар. Ф/Ф Ду50 Ру16-40 полн.пр. ст.20	1шт	2980
Кран шар. Ф/Ф Ду65 Ру16 полн.пр. ст.20	1шт	4350
Кран шар. Ф/Ф Ду65 Ру25 полн.пр. ст.20	1шт	4500
Кран шар. Ф/Ф Ду80/70 Ру16 полн.пр. ст.20	1шт	5050
Кран шар. Ф/Ф Ду80/70 Ру25 полн.пр. ст.20	1шт	5250
Кран шар. Ф/Ф Ду100/80 Ру16 полн.пр. ст.20	1шт	9300
Кран шар. Ф/Ф Ду100/80 Ру25 полн.пр. ст.20	1шт	9950
Кран шар. Ф/Ф Ду125/100 Ру16 полн.пр. ст.20	1шт	12250
Кран шар. Ф/Ф Ду125/100 Ру25 полн.пр. ст.20	1шт	12940
Кран шар. Ф/Ф Ду150/125 Ру16 полн.пр. ст.20	1шт	17500
Кран шар. Ф/Ф Ду150/125 Ру25 полн.пр. ст.20	1шт	20130
Кран шар. Ф/Ф Ду200/150 Ру16 полн.пр. ст.20	1шт	32560
Кран шар. Ф/Ф Ду200/150 Ру25 полн.пр. ст.20	1шт	35840



Наименование (кран под приварку полный проход)	Ед.	Цена с НДС
Кран шар. С/С Ду15 Ру16-40 полн.пр. ст.20	1шт	1180
Кран шар. С/С Ду20 Ру16-40 полн.пр. ст.20	1шт	1180
Кран шар. С/С Ду25 Ру16-40 полн.пр. ст.20	1шт	1260
Кран шар. С/С Ду32 Ру16-40 полн.пр. ст.20	1шт	1630
Кран шар. С/С Ду40 Ру16-40 полн.пр. ст.20	1шт	1780
Кран шар. С/С Ду50 Ру16-40 полн.пр. ст.20	1шт	2440
Кран шар. С/С Ду65 Ру16-25 полн.пр. ст.20	1шт	2930
Кран шар. С/С Ду80 Ру16-25 полн.пр. ст.20	1шт	3550
Кран шар. С/С Ду100 Ру16-25 полн.пр. ст.20	1шт	7430
Кран шар. С/С Ду125 Ру16-25 полн.пр. ст.20	1шт	9670
Кран шар. С/С Ду150 Ру16-25 полн.пр. ст.20	1шт	16150
Кран шар. С/С Ду200 Ру16-25 полн.пр. ст.20	1шт	30210



Наименование (резьбовой полный проход)	Ед.	Цена с НДС
Кран шар. Р/Р Ду15 Ру16-40 полн.пр. ст.20	1шт	1230
Кран шар. Р/Р Ду20 Ру16-40 полн.пр. ст.20	1шт	1340
Кран шар. Р/Р Ду25 Ру16-40 полн.пр. ст.20	1шт	1550
Кран шар. Р/Р Ду32 Ру16-40 полн.пр. ст.20	1шт	1780
Кран шар. Р/Р Ду40 Ру16-40 полн.пр. ст.20	1шт	1980
Кран шар. Р/Р Ду50 Ру16-40 полн.пр. ст.20	1шт	2380
Кран шар. Р/Р Ду65 Ру16-25 полн.пр. ст.20	1шт	3790
Кран шар. Р/Р Ду80/70 Ру16-25 полн.пр. ст.20	1шт	4260



Наименование	Ед.	Цена с НДС	Кол-во в уп.
Отвод 90* Ду15 ст.20	1шт	25	20/21 000
Отвод 90* Ду20 ст.20	1шт	29	20/13 000
Отвод 90* Ду25 ст.20	1шт	40	10/7 200
Отвод 90* Ду32 ст.20	1шт	54	10/5 200
Отвод 90* Ду40 ст.20	1шт	58	100/4 000
Отвод 90* Ду50 ст.20	1шт	85	50/1 500
Отвод 90* 76*3,5 ГОСТ 17375-2001	1шт	257	1 190/1 092
Отвод 90* 89*3,5 ГОСТ 17375-2001	1шт	359	1/660
Отвод 90* 108*3,5 ГОСТ 17375-2001	1шт	544	400
Отвод 90* 114*3,5 ГОСТ 17375-2001	1шт	576	400
Отвод 90* 133*4 ГОСТ 17375-2001	1шт	903	210
Отвод 90* 159*4,5 ГОСТ 17375-2001	1шт	1436	126
Отвод 90* 219*6 ГОСТ 17375-2001	1шт	3198	48
Отвод 90* 273*6/8 ГОСТ 17375-2001	1шт	5865	24
Отвод 90* 325*6/8 ГОСТ 17375-2001	1шт	9470	
Отвод 90* 377*8/10 ГОСТ 17375-2001	1шт	13640	
Отвод 90* 426*8/10 ГОСТ 17375-2001	1шт	19060	
Отвод 90* 530*8/10 ГОСТ 17375-2001	1шт	38520	
Отвод 90* 630*10/12 ГОСТ 17375-2001	1шт	66640	



Наименование (отводы оцинк.)	Ед.	Цена с НДС	Кол-во в уп.
Отвод Оцинк. Ду15	1шт	32	500
Отвод Оцинк. Ду20	1шт	39	300
Отвод Оцинк. Ду25	1шт	55	200
Отвод Оцинк. Ду32	1шт	76	150
Отвод Оцинк. Ду40	1шт	95	100
Отвод Оцинк. Ду45	1шт	124	100
Отвод Оцинк. 57	1шт	121	50
Отвод Оцинк. 76	1шт	261	25
Отвод Оцинк. 89	1шт	379	20
Отвод Оцинк. 108	1шт	624	10
Отвод Оцинк. 133	1шт	892	
Отвод Оцинк. 159	1шт	1727	



Отвод 90* 57*5 ГОСТ 17375-2001	1шт	246	25/2 000
Отвод 90* 76*6 ГОСТ 17375-2001	1шт	411	20/600
Отвод 90* 89*6 ГОСТ 17375-2001	1шт	583	500
Отвод 90* 108*6 ГОСТ 17375-2001	1шт	917	300
Отвод 90* 159*6 ГОСТ 17375-2001	1шт	1965	126
Отвод 90* 219*8 ГОСТ 17375-2001	1шт	4703	40



Наименование (тройник)	Ед.	Цена с НДС	Кол-во в уп.
Тройник 38*3 ст.20	1шт	263	100
Тройник 45*2,5 ст.20	1шт	273	50
Тройник 57*3,5 ст.20 ГОСТ 17376-2001	1шт	259	50
Тройник 76*3,5 ст.20 ГОСТ 17376-2001	1шт	485	10
Тройник 89*3,5 ст.20 ГОСТ 17376-2001	1шт	611	10
Тройник 108*4 ст.20 ГОСТ 17376-2001	1шт	874	10
Тройник 114*4 ст.20 ГОСТ 17376-2001	1шт	892	
Тройник 133*4 ст.20 ГОСТ 17376-2001	1шт	1586	
Тройник 159*4,5 ст.20 ГОСТ 17376-2001	1шт	1980	
Тройник 219*6/8 ст.20 ГОСТ 17376-2001	1шт	4279	
Тройник 273*8/10 ст.20 ГОСТ 17376-2001	1шт	По запросу	
Тройник 325*8/10 ст.20 ГОСТ 17376-2001	1шт	По запросу	
Тройник 426*8/10 ст.20 ГОСТ 17376-2001	1шт	По запросу	



Наименование (тройник переходной)	Ед.	Цена с НДС	Кол-во в уп.
Тройник 57*45 ст.20 ГОСТ 17376-2001	1шт	385	10
Тройник 76*45 ст.20 ГОСТ 17376-2001	1шт	485	10
Тройник 76*57 ст.20 ГОСТ 17376-2001	1шт	485	10
Тройник 89*57 ст.20 ГОСТ 17376-2001	1шт	611	10
Тройник 89*76 ст.20 ГОСТ 17376-2001	1шт	611	10
Тройник 108*57 ст.20 ГОСТ 17376-2001	1шт	874	10
Тройник 108*76 ст.20 ГОСТ 17376-2001	1шт	874	10
Тройник 108*89 ст.20 ГОСТ 17376-2001	1шт	874	10
Тройник 133*89 ст.20 ГОСТ 17376-2001	1шт	1536	
Тройник 133*108 ст.20 ГОСТ 17376-2001	1шт	1520	
Тройник 159*108 ст.20 ГОСТ 17376-2001	1шт	1875	
Тройник 159*133 ст.20 ГОСТ 17376-2001	1шт	1960	
Тройник 219*133 ст.20 ГОСТ 17376-2001	1шт	3976	
Тройник 219*159 ст.20 ГОСТ 17376-2001	1шт	4124	

Наименование	Цена с НДС
Тройник 38х3 ст20	364
Тройник 45х2,5 ст20	375
Тройник 57х3-5 ст20	308
Тройник 76х3,5-6 ст20	575
Тройник 89х3,5-6 ст20	713
Тройник 108х4-8 ст20	1057
Тройник 114х4 ст 20	1249
Тройник 133х4-8 ст20	2018
Тройник 159х4,5-8 ст20	2354
Тройник 219х6-10 ст20	5188
Тройник 273х7 ст20	9788
Тройник 325х8 ст20	13230
Тройник переход 57х45 сталь	276
Тройник переход 76х45 сталь	769
Тройник переход 76х57 сталь	578
Тройник переход 89х57 сталь	711
Тройник переход 89х76 сталь	729
Тройник переход 108х57 сталь	1041
Тройник переход 108х76 сталь	1041
Тройник переход 108х89 сталь	1041
Тройник переход 133х108 сталь	1861
Тройник переход 133х89 сталь	1838
Тройник переход 159х108 сталь	2301
Тройник переход 159х133 сталь	2344
Тройник переход 219х133 сталь	5213
Тройник переход 219х159 сталь	5132



Наименование (заглушка)	Ед.	Цена с НДС	Кол-во в уп.
Заглушка 32*3 ст.20 ГОСТ 17379-2001	1шт	25	250
Заглушка 38*3 ст.20 ГОСТ 17379-2001	1шт	25	250
Заглушка 45*2,5 ст.20 ГОСТ 17379-2001	1шт	32	200
Заглушка 57*3 ст.20 ГОСТ 17379-2001	1шт	50	200
Заглушка 76*3,5 ст.20 ГОСТ 17379-2001	1шт	76	100
Заглушка 89*3,5 ст.20 ГОСТ 17379-2001	1шт	111	50
Заглушка 108*4 ст.20 ГОСТ 17379-2001	1шт	193	40
Заглушка 133*4 ст.20 ГОСТ 17379-2001	1шт	259	20
Заглушка 159*4,5 ст.20 ГОСТ 17379-2001	1шт	432	25
Заглушка 219*6 ст.20 ГОСТ 17379-2001	1шт	803	
Заглушка 273*8 ст.20 ГОСТ 17379-2001	1шт	1948	
Заглушка 325*8 ст.20 ГОСТ 17379-2001	1шт	3124	
Заглушка 377*10 ст.20 ГОСТ 17379-2001	1шт	2828	
Заглушка 426*10 ст.20 ГОСТ 17379-2001	1шт	5960	
Заглушка 530*10 ст.20 ГОСТ 17379-2001	1шт	8518	



Наименование (переход)	Ед.	Цена с НДС	Кол-во в уп.
Переход 32*2-25*1,6 ст.20 ГОСТ 17378-2001	1шт	41	100
Переход 38*2-25*1,6 ст.20 ГОСТ 17378-2001	1шт	41	100
Переход 38*2-32*2 ст.20 ГОСТ 17378-2001	1шт	39	100
Переход 45*2.5-25*1.6 ст.20 ГОСТ 17378-2001	1шт	47	147
Переход 45*2.5-32*2 ст.20 ГОСТ 17378-2001	1шт	46	132
Переход 45*2.5*-38*2 ст.20 ГОСТ 17378-2001	1шт	58	100
Переход 57*3-25*1,6 ст.20 ГОСТ 17378-2001	1шт	68	90
Переход 57*3-32*2 ст.20 ГОСТ 17378-2001	1шт	62	65
Переход 57*3-38*2 ст.20 ГОСТ 17378-2001	1шт	67	75
Переход 57*3-45*2.5 ст.20 ГОСТ 17378-2001	1шт	67	60
Переход 76*3.5-38*2.5 ст.20 ГОСТ 17378-2001	1шт	116	48
Переход 76*3.5-45*2.5 ст.20 ГОСТ 17378-2001	1шт	128	48
Переход 76*3,5-57*3 ст.20 ГОСТ 17378-2001	1шт	111	36
Переход 89*3.5-45*2.5 ст.20 ГОСТ 17378-2001	1шт	142	24
Переход 89*3.5-57*3 ст.20 ГОСТ 17378-2001	1шт	154	32
Переход 89*3.5-76*3.5 ст.20 ГОСТ 17378-2001	1шт	147	20
Переход 108*4-57*3 ст.20 ГОСТ 17378-2001	1шт	225	32
Переход 108*4-76*3.5 ст.20 ГОСТ 17378-2001	1шт	240	40
Переход 108*4-89*3.5 ст.20 ГОСТ 17378-2001	1шт	240	32
Переход 133*4.5-57*3 ст.20 ГОСТ 17378-2001	1шт	459	10
Переход 133*5-76*3.5 ст.20 ГОСТ 17378-2001	1шт	453	20
Переход 133*4-89*3.5 ст.20 ГОСТ 17378-2001	1шт	389	20



Наименование (переход)	Ед.	Цена с НДС	Кол-во в уп.
Переход 133*5-108*4 ст.20 ГОСТ 17378-2001	1шт	383	15
Переход 133*5-114*4,5 ст.20 ГОСТ 17378-2001	1шт	380	15
Переход 159*4.5-57*3 ст.20 ГОСТ 17378-2001	1шт	665	10
Переход 159*4.5-76*3.5 ст.20 ГОСТ 17378-2001	1шт	670	10
Переход 159*4.5-89*3.5 ст.20 ГОСТ 17378-2001	1шт	584	10
Переход 159*4.5-108*4 ст.20 ГОСТ 17378-2001	1шт	567	10
Переход 159*5-114*4 ст.20 ГОСТ 17378-2001	1шт	537	10
Переход 159*5-133*4,5 ст.20 ГОСТ 17378-2001	1шт	507	10
Переход 219*6-108*4 ст.20 ГОСТ 17378-2001	1шт	1233	10
Переход 219*6-114*4 ст.20 ГОСТ 17378-2001	1шт	1377	10
Переход 219*6-133*4 ст.20 ГОСТ 17378-2001	1шт	1184	
Переход 219*6-159*4,5 ст.20 ГОСТ 17378-2001	1шт	1185	
Переход 273*7-159*4,5 ст.20 ГОСТ 17378-2001	1шт	2277	
Переход 273*7-219*6 ст.20 ГОСТ 17378-2001	1шт	2246	
Переход 325*8-219*7 ст.20 ГОСТ 17378-2001	1шт	3605	
Переход 325*8-108*4 ст.20 ГОСТ 17378-2001	1шт	3790	
Переход 325*8-273*7 ст.20 ГОСТ 17378-2001	1шт	3487	
Переход 377*9-273*7 ст.20 ГОСТ 17378-2001	1шт	6140	
Переход 377*9-325*8 ст.20 ГОСТ 17378-2001	1шт	6724	
Переход 426*9-325*8 ст.20 ГОСТ 17378-2001	1шт	8184	
Переход 426*10-273*10 ст.20 ГОСТ 17378-2001	1шт	8800	
Переход 426*10-377*10 ст.20 ГОСТ 17378-2001	1шт	7570	

Наименование	Цена с НДС	Наименование	Цена с НДС
Переход ст. 32*2-25*1,6	53	Переход ст. 133*5-76*3,5	544
Переход ст. 38*2-25*1,6	54	Переход ст. 159*4,5-108*4	679
Переход ст. 38*2-32*2	20	Переход ст. 159*4,5-57*3	765
Переход ст. 45*2,5-25*1,6	55	Переход ст. 159*4,5-76*3,5	748
Переход ст. 45*2,5-32*2	51	Переход ст. 159*4,5-89*3,5	691
Переход ст. 45*2,5-38*2	61	Переход ст. 159*5-114*4	649
Переход ст. 57*3-25*1,6	82	Переход ст. 159*5-133*4,5	580
Переход ст. 57*3-32*2	79	Переход ст. 219*6-108*4	1359
Переход ст. 57*3-38*2	81	Переход ст. 219*6-114*	1489
Переход ст. 57*3-45*2,5	79	Переход ст. 219*6-133*4	1468
Переход ст. 76*3,5-57*3	162	Переход ст. 219*6-159*4,5	1489
Переход ст. 76*3,5-38*2,5	162	Переход ст. 273*7-159*4,5	2538
Переход ст. 76*3,5-45*2,5	144	Переход ст. 273*7-219*6	2538
Переход ст. 89*3,5-45*2,5	188	Переход ст. 325*8-108*4	4320
Переход ст. 89*3,5-57*3	178	Переход ст. 325*8-219*7	4224
Переход ст. 89*3,5-76*3,5	185	Переход ст. 325*8-273*7	4098
Переход ст. 108*4-57*3	296	Переход ст. 377*9-273*7	9539
Переход ст. 108*4-76*3,5	282	Переход ст. 377*9-325*8	9787
Переход ст. 108*4-89*3,5	286	Переход ст. 426*10-273*10	12069
Переход ст. 133*4-89*3,5	471	Переход ст. 426*10-377*10	8643
Переход ст. 133*4,5-57*3	405	Переход ст. 426*9-325*8	10694
Переход ст. 133*5-108*4	477	Переход ст. 530*10-426*10	36594
Переход ст. 133*5-114*4,5	477		

Наименование	
Отвод к/з 32*3 ГОСТ 17375-2001 09Г2С	588
Отвод к/з 32*3 ГОСТ 17375-2001 09Г2С	287
Отвод к/з 57*4 ГОСТ 17375-2001 09Г2С	335
Отвод к/з 57*6 ГОСТ 17375-2001 09Г2С	538
Отвод к/з 57*8 ГОСТ 17375-2001 09Г2С	1952
Отвод к/з 76*4 ГОСТ 17375-2001 09Г2С	523
Отвод к/з 89*4 ГОСТ 17375-2001 09Г2С	630
Отвод к/з 89*6 ГОСТ 17375-2001 09Г2С	881
Отвод к/з 89*8 ГОСТ 17375-2001 09Г2С	1142
Отвод к/з 108*4 ГОСТ 17375-2001 09Г2С	841
Отвод к/з 108*6 ГОСТ 17375-2001 09Г2С	1291
Отвод к/з 114*6 ГОСТ 17375-2001 09Г2С	1393
Отвод к/з 159*6 ГОСТ 17375-2001 09Г2С	2634
Отвод к/з 159*8 ГОСТ 17375-2001 09Г2С	3488
Отвод к/з 219*6 ГОСТ 17375-2001 09Г2С	4693
Отвод к/з 219*10 ГОСТ 17375-2001 09Г2С	7870
Отвод к/з 273*8 ГОСТ 17375-2001 09Г2С	10368
Отвод к/з 325*8 ГОСТ 17375-2001 09Г2С	14549
Отвод к/з 426*10 ГОСТ 17375-2001 09Г2С	32379

Наименование	Цена с НДС
Переход ПК 57*5-32*3-09г2с ГОСТ 17378-2001	363
Переход ПК 57*5-45*4-09г2с ГОСТ 17378-2001	343
Переход ПК 57*6-25*4-09г2с ГОСТ 17378-2001	439
Переход ПК 57*6-32*4-09г2с ГОСТ 17378-2001	428
Переход ПК 57*6-32*5-09г2с ГОСТ 17378-2001	514
Переход ПК 57*6-38*4-09г2с ГОСТ 17378-2001	413
Переход ПК 57*6-38*5-09г2с ГОСТ 17378-2001	496
Переход ПК 57*6-45*5-09г2с ГОСТ 17378-2001	413
Переход ПК 76*6-57*5-09г2с ГОСТ 17378-2001	458
Переход ПК 89*6-57*6-09г2с ГОСТ 17378-2001	1032
Переход ПК 89*8-57*6-09г2с ГОСТ 17378-2001	1032
Переход ПК 108*6-89*6-09г2с ГОСТ 17378-2001	635
Переход ПК 108*8-76*6-09г2с ГОСТ 17378-2001	954
Переход ПК 108*8-89*8-09г2с ГОСТ 17378-2001	880
Переход ПК 108*9-57*6-09г2с ГОСТ 17378-2001	1312
Переход ПК 114*10-89*10-09г2с ГОСТ 17378-2001	1375
Переход ПК 114*12-89*12-09г2с ГОСТ 17378-2001	1567
Переход ПК 114*6-57*6-09г2с ГОСТ 17378-2001	1490
Переход ПК 114*6-76*6-09г2с ГОСТ 17378-2001	1071
Переход ПК 114*6-89*6-09г2с ГОСТ 17378-2001	708
Переход ПК 114*8-57*6-09г2с ГОСТ 17378-2001	1490

Наименование	Цена с НДС
Переход ПК 114*9-76*7-09г2с ГОСТ 17378-2001	1490
Переход ПК 114*9-89*9-09г2с ГОСТ 17378-2001	1375
Переход ПК 159*8-108*6-09г2с ГОСТ 17378-2001	1682
Переход ПК 159*10-108*8-09г2с ГОСТ 17378-2001	2103
Переход ПК 159*8-114*6-09г2с ГОСТ 17378-2001	1682
Переход ПК 159*8-133*8-09г2с ГОСТ 17378-2001	1644
Переход ПК 159*9-114*8-09г2с ГОСТ 17378-2001	2103
Переход ПК 219*12-159*10-09г2с ГОСТ 17378-2001	3937
Переход ПК 219*10-159*8-09г2с ГОСТ 17378-2001	3172
Переход ПК 219*6-76*6-09г2с ГОСТ 17378-2001	4403
Переход ПК 273*10-108*6-09г2с ГОСТ 17378-2001	5505
Переход ПК 273*10-114*8-09г2с ГОСТ 17378-2001	6880
Переход ПК 273*12-159*10-09г2с ГОСТ 17378-2001	6498
Переход ПК 273*10-159*8-09г2с ГОСТ 17378-2001	5275
Переход ПК 273*12-219*10-09г2с ГОСТ 17378-2001	6422
Переход ПК 325*10-159*8-09г2с ГОСТ 17378-2001	7569
Переход ПК 325*10-273*10-09г2с ГОСТ 17378-2001	6391
Переход ПК 325*12-219*10-09г2с ГОСТ 17378-2001	7382
Переход ПК 325*8-219*7-09г2с ГОСТ 17378-2001	5160
Переход ПК 426*12-325*10-09г2с ГОСТ 17378-2001	15481

Наименование	Цена с НДС
Тройник 57*4 ГОСТ 17375-2001 09г2с	473
Тройник 57*6 ГОСТ 17375-2001 09г2с	729
Тройник 76*6 ГОСТ 17375-2001 09г2с	1226
Тройник 89*6-57*6 ГОСТ 17375-2001 09г2с	2292
Тройник 89*8-57*6 ГОСТ 17375-2001 09г2с	2292
Тройник 89*8-76*6 ГОСТ 17375-2001 09г2с	2292
Тройник 108*4 ГОСТ 17375-2001 09г2с	2007
Тройник 108*6 ГОСТ 17375-2001 09г2с	2432
Тройник 108*8-57*6 ГОСТ 17375-2001 09г2с	3211
Тройник 108*8-76*6 ГОСТ 17375-2001 09г2с	3211
Тройник 114*12 ГОСТ 17375-2001 09г2с	5053
Тройник 114*8 ГОСТ 17375-2001 09г2с	3436
Тройник 114*10-89*10 ГОСТ 17375-2001 09г2с	4734
Тройник 114*10-89*10 ГОСТ 17375-2001 09г2с	4734
Тройник 159*6 ГОСТ 17375-2001 09г2с	4777
Тройник 159*10 ГОСТ 17375-2001 09г2с	7682
Тройник 219*8 ГОСТ 17375-2001 09г2с	10285
Тройник 219*10 ГОСТ 17375-2001 09г2с	12265
Тройник 219*10-159*8 ГОСТ 17375-2001 09г2с	12529
Тройник 219*12-159*10 ГОСТ 17375-2001 09г2с	15335

Наименование	Цена с НДС
Тройник 219*6-159*6 ГОСТ 17375-2001 09г2с	8038
Тройник 273*8 ГОСТ 17375-2001 09г2с	16783
Тройник 273*12 ГОСТ 17375-2001 09г2с	23487
Тройник 273*10 ГОСТ 17375-2001 09г2с	19043
Тройник 273*8-219*8 ГОСТ 17375-2001 09г2с	16840
Тройник 325*10 ГОСТ 17375-2001 09г2с	26404
Тройник 325*10-219*8 ГОСТ 17375-2001 09г2с	24699
Тройник 325*12-219*10 ГОСТ 17375-2001 09г2с	30874
Тройник 426*9 ГОСТ 17375-2001 09г2с	40341
Тройник 426*10 ГОСТ 17375-2001 09г2с	40341
Тройник 426*10-325*8 ГОСТ 17375-2001 09г2с	40341



Наименование	Ед.	Кол-во в уп.	Цена с НДС
Кран шаровой 11627п1 БА3 Ду15 вн/вн бабоч.	1шт	60	217
Кран шаровой 11627п1 БА3 Ду15 вн/вн рычаг	1шт	60	217
Кран шаровой 11627п1 БА3 Ду20 вн/вн рычаг.	1шт	50	299
Кран шаровой 11627п1 БА3 Ду20 вн/нар рычаг.	1шт	50	322
Кран шаровой 11627п1 БА3 Ду25 вн/нар рычаг.	1шт	60	229
Кран шаровой 11627п1 БА3 Ду25 вн/вн рычаг.	1шт	25	549
Кран шаровой 11627п1 БА3 Ду32 вн/вн рычаг.	1шт	15	969
Кран шаровой 11627п1 БА3 Ду40 вн/вн рычаг.	1шт	10	1550
Кран шаровой 11627п1 БА3 Ду50 вн/вн рычаг.	1шт	6	2373
Кран шаровой БА3 Ду15 вн/нак.г. бабоч	1шт	50	341
Кран шаровой БА3 Ду20 вн/нак.г. бабоч	1шт	40	485
Кран шаровой 11627п1 БА3 Ду20 вн/вн бабоч.	1шт	50	311
Кран шаровой 11627п1 БА3 Ду25 вн/вн бабоч.	1шт	25	571
Кран шаровой 11627п1 БА3 Ду20 вн/нар бабоч.	1шт	25	589
Кран шаровой 11627п1 БА3 Ду32 вн/нар рычаг.	1шт	15	1014
Кран шаровой 11627п1 БА3 Ду40 вн/нар рычаг.	1шт	10	1671
Кран шаровой 11627п1 БА3 Ду15 вн/нар бабоч.	1шт	60	229
Кран шаровой 11627п1 БА3 Ду20 вн/нар бабоч.	1шт	50	335
Кран шаровой 11627п1 БА3 Ду25 вн/нар бабоч.	1шт	25	567
Кран шаровой БА3 Ду25 вн/нак.г. бабоч	1шт	16	790



Наименование	Ед.	Кол-во в уп.	Цена с НДС
Кран шаровой 11627п1 БА3 Ду15 нар/нар рычаг.	1шт	60	266
Кран шаровой 11627п1 БА3 Ду20 нар/нар рычаг.	1шт	50	345
Кран шаровой 11627п1 БА3 Ду15 нар/нар бабоч.	1шт	60	266
Кран шаровой 11627п1 БА3 Ду20 нар/нар бабоч.	1шт	50	345
Кран шар. Газовый 11627п БА3 Ду15 вн/вн рычаг.	1шт	60	229
Кран шар. Газовый 11627п БА3 Ду20 вн/вн рычаг.	1шт	50	311
Кран шар. Газовый 11627п БА3 Ду25 вн/вн рычаг.	1шт	25	576
Кран шар. Газовый 11627п БА3 Ду32 вн/вн рычаг.	1шт	15	1033
Кран шар. Газовый 11627п БА3 Ду40 вн/вн рычаг.	1шт	10	1640
Кран шар. Газовый 11627п БА3 Ду50 вн/вн рычаг.	1шт	6	2511
Кран шар. Газовый 11627п БА3 Ду15 вн/вн бабоч.	1шт	60	229
Кран шар. Газовый 11627п БА3 Ду20 вн/вн бабоч.	1шт	50	311
Кран шар. Газовый 11627п БА3 Ду25 вн/вн бабоч.	1шт	25	576
Кран шар. Газовый 11627п БА3 Ду15 вн/нар рычаг.	1шт	60	250
Кран шар. Газовый 11627п БА3 Ду20 вн/нар рычаг.	1шт	50	344
Кран шар. Газовый 11627п БА3 Ду25 вн/нар рычаг.	1шт	25	604
Кран шар. Газовый 11627п БА3 Ду32 вн/нар рычаг.	1шт	15	1055
Кран шар. Газовый 11627п БА3 Ду15 вн/нар бабоч.	1шт	60	250
Кран шар. Газовый 11627п БА3 Ду20 вн/нар бабоч.	1шт	50	344
Кран шар. Газовый 11627п БА3 Ду25 вн/нар бабоч.	1шт	25	604

Наименование	Ед.	Кол-во в уп.	Цена с НДС
Кран шар. Газовый 11Б27п БАЗ Ду15 нар/нар рычаг.	1шт	60	268
Кран шар. Газовый 11Б27п БАЗ Ду15 нар/нар бабоч.	1шт	60	268
Кран шаровой 11Б27п1 вн/вн Ду15бабоч.	1шт	160	143
Кран шаровой 11Б27п1 вн/вн Ду15 рычаг.	1шт	160	143
Кран шаровой 11Б27п1 вн/вн Ду20 рычаг.	1шт	100	197
Кран шаровой 11Б27п1 вн/вн Ду25 рычаг.	1шт	50	346
Кран шаровой 11Б27п1 вн/вн Ду32 рычаг.	1шт	25	582
Кран шаровой 11Б27п1 вн/вн Ду40 рычаг.	1шт	15	962
Кран шаровой 11Б27п1 вн/вн Ду50 рычаг.	1шт	10	1442
Кран шаровой 11Б27п1 вн/вн Ду20 бабоч.	1шт	100	198
Кран шаровой 11Б27п1 вн/нар Ду15 рычаг.	1шт	160	160
Кран шаровой 11Б27п1 вн/нар Ду20 рычаг.	1шт	100	223
Кран шаровой 11Б27п1 вн/нар Ду15 бабоч.	1шт	160	160
Кран шаровой 11Б27п1 вн/нар Ду20 бабоч.	1шт	100	223
Кран шаровой 11Б27п1 вн/вн Ду25 бабоч.	1шт	50	363
Кран шаровой 11Б27п1 вн/нар Ду25 рычаг.	1шт	50	385
Кран шаровой 11Б27п1 вн/нар Ду32 рычаг.	1шт	25	637
Кран шаровой 11Б27п1 вн/нар Ду40 рычаг.	1шт	15	1080
Кран шаровой 11Б27п1 вн/нар Ду50 рычаг.	1шт	10	1638
Кран шаровой 11Б27п1 вн/нар Ду25 бабоч.	1шт	50	385
Кран шаровой 11Б27п1 нак.г. Ду15 бабоч.	1шт	100	254
Кран шаровой 11Б27п1 нак.г. Ду20 бабоч.	1шт	80	363
Кран шаровой 11Б27п1 нак.г. Ду25 бабоч.	1шт	50	624
Кран шаровой 11Б27п1 нак.г. Ду32бабоч.	1шт	25	1042



Наименование	Ед.	Кол-во в уп.	Цена с НДС
ФИЛЬТР СЕТЧАТЫЙ Y-ОБРАЗНЫЙ ВР БАЗ Ду15	1шт	80	245
ФИЛЬТР СЕТЧАТЫЙ Y-ОБРАЗНЫЙ ВР БАЗ Ду20	1шт	40	367
ФИЛЬТР СЕТЧАТЫЙ Y-ОБРАЗНЫЙ ВР БАЗ Ду25	1шт	36	520
ФИЛЬТР СЕТЧАТЫЙ Y-ОБРАЗНЫЙ ВР БАЗ Ду32	1шт	16	814
ФИЛЬТР СЕТЧАТЫЙ Y-ОБРАЗНЫЙ ВР БАЗ Ду40	1шт	12	1077
ФИЛЬТР СЕТЧАТЫЙ Y-ОБРАЗНЫЙ ВР БАЗ Ду50	1шт	7	1690
КЛАПАН ЗАПОРНЫЙ ЛАТУНЬ 15Б3Р ВР БАЗ Ду15	1шт	50	335
КЛАПАН ЗАПОРНЫЙ ЛАТУНЬ 15Б3Р ВР БАЗ Ду20	1шт	40	461
КЛАПАН ЗАПОРНЫЙ ЛАТУНЬ 15Б3Р ВР БАЗ Ду25	1шт	20	728
КЛАПАН ЗАПОРНЫЙ ЛАТУНЬ 15Б3Р ВР БАЗ Ду32	1шт	12	1003
КЛАПАН ЗАПОРНЫЙ ЛАТУНЬ 15Б3Р ВР БАЗ Ду40	1шт	8	2166
КЛАПАН ЗАПОРНЫЙ ЛАТУНЬ 15Б3Р ВР БАЗ Ду50	1шт	5	2456
КЛАПАН ЗАПОРНЫЙ ЛАТУНЬ 15Б3Р ДУ 15 РУ16 БАЗ	1шт	50	297
КЛАПАН ЗАПОРНЫЙ ЛАТУНЬ 15Б3Р ДУ 20 РУ16 БАЗ	1шт	40	375
КЛАПАН ЗАПОРНЫЙ ЛАТУНЬ 15Б1П ДУ 15 РУ25 БАЗ	1шт	50	332
КЛАПАН ЗАПОРНЫЙ ЛАТУНЬ 15Б1П ДУ 20 РУ25 БАЗ	1шт	40	462
КЛАПАН ЗАПОРНЫЙ ЛАТУНЬ 15Б1П ДУ 25 РУ25 БАЗ	1шт	20	744
КЛАПАН ЗАПОРНЫЙ ЛАТУНЬ 15Б1П ДУ 32 РУ25 БАЗ	1шт	12	921
КЛАПАН ЗАПОРНЫЙ ЛАТУНЬ 15Б1П ДУ 40 РУ25 БАЗ	1шт	8	1935
КЛАПАН ЗАПОРНЫЙ ЛАТУНЬ 15Б1П ДУ 50 РУ25 БАЗ	1шт	5	2499
КЛАПАН ПОЖ ЛАТУНЬ 15Б3Р ДУ 50 УГЛ 90 ГР БАЗ	1шт	5	2728



Наименование	Ед.	Кол-во в уп.	Цена с НДС
КЛАПАН ОБР. ЛАТ. ПРУЖ .ЛАТУНЬ (Упл. Пласт) ДУ15	1шт	48/240	140
КЛАПАН ОБР. ЛАТ. ПРУЖ .ЛАТУНЬ (Упл. Пласт) ДУ20	1шт	35/175	199
КЛАПАН ОБР. ЛАТ. ПРУЖ .ЛАТУНЬ (Упл. Пласт) ДУ25	1шт	15/75	285
КЛАПАН ОБР. ЛАТ. ПРУЖ .ЛАТУНЬ (Упл. Пласт) ДУ32	1шт	12/48	467
КЛАПАН ОБР. ЛАТ. ПРУЖ .ЛАТУНЬ (Упл. Пласт) ДУ40	1шт	10/40	695
КЛАПАН ОБР. ЛАТ. ПРУЖ .ЛАТУНЬ (Упл. Пласт) ДУ50	1шт	6/24	1025
КЛАПАН ОБР. ЛАТ. ПРУЖ .ЛАТУНЬ (Упл. ЛАТУНЬ) ДУ15	1шт	48/240	162
КЛАПАН ОБР. ЛАТ. ПРУЖ .ЛАТУНЬ (Упл. ЛАТУНЬ) ДУ20	1шт	35/175	224
КЛАПАН ОБР. ЛАТ. ПРУЖ .ЛАТУНЬ (Упл. ЛАТУНЬ) ДУ25	1шт	15/75	354
КЛАПАН ОБР. ЛАТ. ПРУЖ .ЛАТУНЬ (Упл. ЛАТУНЬ) ДУ32	1шт	12/48	530
КЛАПАН ОБР. ЛАТ. ПРУЖ .ЛАТУНЬ (Упл. ЛАТУНЬ) ДУ40	1шт	10/40	743
КЛАПАН ОБР. ЛАТ. ПРУЖ .ЛАТУНЬ (Упл. ЛАТУНЬ) ДУ50	1шт	6/24	1137



Наименование	Ед.	Кол-во в уп.	Цена с НДС
Клапан запорный 15Б3р 15	1шт	100	242
Клапан запорный 15Б3р 20	1шт	80	319
Клапан запорный 15Б3р 25	1шт	40	492
Клапан запорный 15Б3р 32	1шт	25	871
Клапан запорный 15Б3р 40	1шт	15	1147
Клапан запорный 15Б3р 50	1шт	10	1697
Клапан запорный 15Б1п 15	1шт	100	245
Клапан запорный 15Б1п 20	1шт	80	375
Клапан запорный 15Б1п 25	1шт	40	501
Клапан запорный 15Б1п 32	1шт	25	868
Клапан запорный 15Б1п 40	1шт	15	1220
Клапан запорный 15Б1п 50	1шт	10	1802
Клапан 15Б3р Ду50 Ру16 Исполнение №01	1шт	16	925
Клапан 15Б1п Ду50 Ру16 Исполнение №01	1шт	16	998
КРАН ДЛЯ МАНОМЕТРА ЛАТУНЬ 11Б18БК ДУ 15 С РУЧ.	1шт	100	325



Наименование	Ед.	Кол-во в уп.	Цена с НДС
ЛЮК ЧУГУН ЛМ КАНАЛИЗ (А15) ГОСТ 3634-99 КРОНТИФ	1шт	10	7808
ЛЮК ЧУГУН ТИП ЛМ 1,5 т	1шт	10	7555
ЛЮК ЧУГУН Л КАНАЛИЗ (А30) ГОСТ 3634-99 КРОНТИФ	1шт	10	7409
ЛЮК ЧУГУН Л КАНАЛИЗ (А30) ГОСТ СЗАМКОМ	1шт	10	9222
ЛЮК ЧУГУН Т КАНАЛИЗ (С250) 4Х УШК ГОСТ 3634 - 99 КРОНТИФ	1шт	10	13660
ЛЮК ЧУГУН Т КАНАЛИЗ (С250) ГОСТ 3634-99 КРОНТИФ	1шт	5	12870
ЛЮК ЧУГУН Т КАНАЛИЗ (С250)	1шт	5/10	12870



ЛЮК ЧУГУН ТИП "Л" С ЗАМКОМ 3,0 Т	1шт		10330
ЛЮК ЧУГУН ТИП "Т" С ЗАМКОМ 25 т	1шт		14540



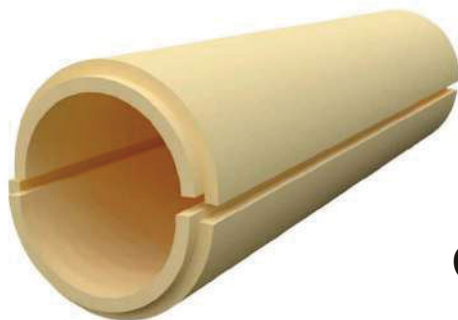
ДОЖДЕПРИЕМНИК КРУГЛЫЙ 810*100 150 кН КРОНТИФ	1шт	10	16420
ДОЖДЕПРИЕМНИК КРУГЛЫЙ 770*102 СЧ 20 ГОСТ 1412-85	1шт	10	12680



ДОЖДЕПРИЕМНИК ПРЯМОЙ 975*509*120 125 кН КРОНТИФ	1шт	10	13570
ДОЖДЕПРИЕМНИК ПРЯМОЙ 940*515*101 125 кН	1шт	7	12500



Наименование	Ед.	Кол-во в уп.	Цена с НДС
Люк полимерно-песчаный тип Л 750 мм 7 т зелен "с замком"	1шт	20	1380
Люк полимерно-песчаный черный тип ЛМ 1,5т "без замков"	1шт		900
Люк полимерно-песчаный красный тип ЛМ 1,5т "без замков"	1шт	1/20	900
Люк полимерно-песчаный зеленый тип ЛМ 1,5т "без замков"	1шт	1/20	970
Люк полимерно-песчаный черный тип Л 3т "без замков"	1шт	1/20	970
Люк полимерно-песчаный красный тип Л 3т "без замков"	1шт	1/20	950
Люк полимерпесчаный зеленый тип Л 3т "без замков"	1шт	1/20	1030
Люк полимерно-песчаный черный тип Л 7т "без замков"	1шт	1/20	1030
Люк полимерно-песчаный красный тип Л 7т "без замков"	1шт	1/20	1290
Люк полимерно-песчаный зеленый тип Л 7т "без замков"	1шт	1/20	1300
Люк полимерно-песчаный черный тип Т 25т "без замков"	1шт	1/20	1950
Конус Дн1060 Ду600 для полимерных колодцев вес 46кг	1шт	10	1580



СКОРЛУПА ППУ без покрытия

Наименование	Диаметр вн.	Толщина	Цена с НДС
Скорлупа ППУ без покрытия	20	40	210
Скорлупа ППУ без покрытия	28	40	302
Скорлупа ППУ без покрытия	32	40	346
Скорлупа ППУ без покрытия	48	40	407
Скорлупа ППУ без покрытия	57	40	440
Скорлупа ППУ без покрытия	57	50	469
Скорлупа ППУ без покрытия	76	40	470
Скорлупа ППУ без покрытия	76	50	581
Скорлупа ППУ без покрытия	89	40	560
Скорлупа ППУ без покрытия	89	50	641
Скорлупа ППУ без покрытия	108	40	630
Скорлупа ППУ без покрытия	108	50	750
Скорлупа ППУ без покрытия	114	40	680
Скорлупа ППУ без покрытия	114	50	790
Скорлупа ППУ без покрытия	133	40	640
Скорлупа ППУ без покрытия	133	50	960
Скорлупа ППУ без покрытия	159	40	830
Скорлупа ППУ без покрытия	159	50	990
Скорлупа ППУ без покрытия	219	40	1150
Скорлупа ППУ без покрытия	219	50	1430
Скорлупа ППУ без покрытия	273	40	1390

СКОРЛУПА ППУ без покрытия

Наименование	Диаметр вн.	Толщина	Цена с НДС
Скорлупа ППУ без покрытия	273	50	1640
Скорлупа ППУ без покрытия	325	40	1560
Скорлупа ППУ без покрытия	325	50	1990
Скорлупа ППУ без покрытия	377	40	1930
Скорлупа ППУ без покрытия	377	60	1640
Скорлупа ППУ без покрытия	426	50	2745
Скорлупа ППУ без покрытия	426	60	2940
Скорлупа ППУ без покрытия	426	100	5540
Скорлупа ППУ без покрытия	530	50	3220
Скорлупа ППУ без покрытия	530	60	3730
Скорлупа ППУ без покрытия	530	100	6630
Скорлупа ППУ без покрытия	630	50	3765
Скорлупа ППУ без покрытия	630	60	4360
Скорлупа ППУ без покрытия	630	80	5976
Скорлупа ППУ без покрытия	720	50	4263
Скорлупа ППУ без покрытия	720	90	7668
Скорлупа ППУ без покрытия	820	50	4817
Скорлупа ППУ без покрытия	820	100	9677
Скорлупа ППУ без покрытия	1020	50	5925
Скорлупа ППУ без покрытия	1020	100	11782
Скорлупа ППУ без покрытия	1420	60	9341
Скорлупа ППУ без покрытия	1420	100	15990



Наименование	Единица	Цена с НДС
Пленка ПВХЛ 0,4*450мм	1 Рулон	6200
Пленка ПВХЛ 0,4*225мм	1 Рулон	4290
Пленка ПВХЛ 0,4*150мм	1 Рулон	2370
Праймер битумно-полимерный 18 кг	1 Ведро	1800



Трубы напорные ПЭ100 ГОСТ 18599-2001

для хозяйственно-питьевого
назначения

SDR 11 SDR 17

Наименование
Труба напорная ПЭ 50 ГОСТ 18599-2001
Труба напорная ПЭ 63 ГОСТ 18599-2001
Труба напорная ПЭ 75 ГОСТ 18599-2001
Труба напорная ПЭ 90 ГОСТ 18599-2001
Труба напорная ПЭ 110 ГОСТ 18599-2001
Труба напорная ПЭ 125 ГОСТ 18599-2001
Труба напорная ПЭ 160 ГОСТ 18599-2001
Труба напорная ПЭ 180 ГОСТ 18599-2001
Труба напорная ПЭ 200 ГОСТ 18599-2001
Труба напорная ПЭ 225 ГОСТ 18599-2001
Труба напорная ПЭ 250 ГОСТ 18599-2001
Труба напорная ПЭ 280 ГОСТ 18599-2001
Труба напорная ПЭ 315 ГОСТ 18599-2001
Труба напорная ПЭ 350 ГОСТ 18599-2001
Труба напорная ПЭ 400 ГОСТ 18599-2001
Труба напорная ПЭ 450 ГОСТ 18599-2001



Трубы безнапорные технического назначения ПЭ-80

для кабеля и канализации

SDR 11 SDR 17

Наименование
Труба техническая ПЭ 50
Труба техническая ПЭ 63
Труба техническая ПЭ 75
Труба техническая ПЭ 90
Труба техническая ПЭ 110
Труба техническая ПЭ 125
Труба техническая ПЭ 160
Труба техническая ПЭ 180
Труба техническая ПЭ 200
Труба техническая ПЭ 225
Труба техническая ПЭ 250
Труба техническая ПЭ 280
Труба техническая ПЭ 315
Труба техническая ПЭ 350
Труба техническая ПЭ 400
Труба техническая ПЭ 450



Наименование	SDR 11	SDR 17
Литые втулки под фланец ПЭ 63	77	60
Литые втулки под фланец ПЭ 75	110	90
Литые втулки под фланец ПЭ 90	245	170
Литые втулки под фланец ПЭ 110	348	240
Литые втулки под фланец ПЭ 160	620	450
Литые втулки под фланец ПЭ 180	875	630
Литые втулки под фланец ПЭ 200	1098	810
Литые втулки под фланец ПЭ 225	1364	980
Литые втулки под фланец ПЭ 250	3471	2570
Литые втулки под фланец ПЭ 315	5147	4050
Литые втулки под фланец ПЭ 355	7410	5940
Литые втулки под фланец ПЭ 400	8980	6540



Наименование	SDR 11	SDR 17
Литые заглушки ПЭ 63	64	50
Литые заглушки ПЭ 75	165	125
Литые заглушки ПЭ 90	286	210
Литые заглушки ПЭ 110	341	265
Литые заглушки ПЭ 160	930	740
Литые заглушки ПЭ 180	1240	960
Литые заглушки ПЭ 200	1684	1190
Литые заглушки ПЭ 225	2040	1540
Литые заглушки ПЭ 250		
Литые заглушки ПЭ 315		
Литые заглушки ПЭ 355		
Литые заглушки ПЭ 400		



Наименование	SDR 11	SDR 17
Литые отводы 90гр ПЭ 90	334	290
Литые отводы 90гр ПЭ 110	920	740
Литые отводы 90гр ПЭ 160	1320	870
Литые отводы 90гр ПЭ 180	2230	1650
Литые отводы 90гр ПЭ 200	3015	2280
Литые отводы 90гр ПЭ 225	3770	2970
Литые отводы 90гр ПЭ 250	12680	9630
Литые отводы 90гр ПЭ 315	20070	16100
Литые отводы 90гр ПЭ 355	29950	22470
Литые отводы 90гр ПЭ 400	36400	25850



Наименование	SDR 11	SDR 17
Литые отводы 45гр ПЭ 90	330	245
Литые отводы 45гр ПЭ 110	895	765
Литые отводы 45гр ПЭ 160	1320	980
Литые отводы 45гр ПЭ 180	2150	1640
Литые отводы 45гр ПЭ 200	2890	2160
Литые отводы 45гр ПЭ 225	3120	2340
Литые отводы 45гр ПЭ 250	3540	2690
Литые отводы 45гр ПЭ 315	3890	2890
Литые отводы 45гр ПЭ 355	4260	3490
Литые отводы 45гр ПЭ 400	4620	3540



Наименование	SDR 11	SDR 17
Неразъемное соедин. НСПС ПЭ 63/57	640	590
Неразъемное соедин. НСПС ПЭ 90/89	1270	1110
Неразъемное соедин. НСПС ПЭ 110/108,114	1650	1470
Неразъемное соедин. НСПС ПЭ 160/159	3980	3670
Неразъемное соедин. НСПС ПЭ 225/219	11540	9750
Неразъемное соедин. НСПС ПЭ 315/273	16690	14790



Наименование	SDR 11
Литой тройник ПЭ 90*90*90	670
Литой тройник ПЭ 110*63*110	770
Литой тройник ПЭ 110*90*110	780
Литой тройник ПЭ 110*110*110	810
Литой тройник ПЭ 160*63*160	2190
Литой тройник ПЭ 160*90*160	2410
Литой тройник ПЭ 160*110*160	2670
Литой тройник ПЭ 160*160*160	2750
Литой тройник ПЭ 180*180*180	3320
Литой тройник ПЭ 200*200*200	4100
Литой тройник ПЭ 225*225*225	4550
Литой тройник ПЭ 250*250*250	4970



Наименование	SDR 11
Литое переход ПЭ 63*90	180
Литое переход ПЭ 63*110	210
Литое переход ПЭ 90*110	250
Литое переход ПЭ 110*160	470
Литое переход ПЭ 160*225	1690
Литое переход ПЭ 180*225	1720
Литое переход ПЭ 200*225	1790
Литое переход ПЭ 200*250	1950



Наименование	SDR 11 Цена с НДС	SDR 17
МУФТА Э.С. ПЭ100 ДН 63	280	По запросу
МУФТА Э.С. ПЭ100 ДН 75	440	По запросу
МУФТА Э.С. ПЭ100 ДН 90	550	По запросу
МУФТА Э.С. ПЭ100 ДН 110	750	По запросу
МУФТА Э.С. ПЭ100 ДН 160	1200	По запросу
МУФТА Э.С. ПЭ100 ДН 180	1450	По запросу
МУФТА Э.С. ПЭ100 ДН 200	2050	По запросу
МУФТА Э.С. ПЭ100 ДН 225	2950	По запросу
МУФТА Э.С. ПЭ100 ДН 250	3860	По запросу
МУФТА Э.С. ПЭ100 ДН 280	5620	По запросу
МУФТА Э.С. ПЭ100 ДН 315	6250	По запросу



Наименование	SDR 11 Цена с НДС	SDR 17
ОТВОД Э.С. ПЭ100 ДН 63	550	По запросу
ОТВОД Э.С. ПЭ100 ДН 75	720	По запросу
ОТВОД Э.С. ПЭ100 ДН 90	850	По запросу
ОТВОД Э.С. ПЭ100 ДН 110	1280	По запросу
ОТВОД Э.С. ПЭ100 ДН 160	1950	По запросу
ОТВОД Э.С. ПЭ100 ДН 180	2540	По запросу
ОТВОД Э.С. ПЭ100 ДН 200	3840	По запросу
ОТВОД Э.С. ПЭ100 ДН 225	8950	По запросу
ОТВОД Э.С. ПЭ100 ДН 250	11540	По запросу
ОТВОД Э.С. ПЭ100 ДН 280	12950	По запросу
ОТВОД Э.С. ПЭ100 ДН 315	14950	По запросу



Наименование	SDR 11 Цена с НДС	SDR 17
СЕДЛОВОЙ ОТВОД Э.С. 63*25	490	По запросу
СЕДЛОВОЙ ОТВОД Э.С. 63*32	560	По запросу
СЕДЛОВОЙ ОТВОД Э.С. 90*63	980	По запросу
СЕДЛОВОЙ ОТВОД Э.С. 110*50	1050	По запросу
СЕДЛОВОЙ ОТВОД Э.С. 110*63	1450	По запросу
СЕДЛОВОЙ ОТВОД Э.С. 160*63	1960	По запросу
СЕДЛОВОЙ ОТВОД Э.С. 160*90	2400	По запросу
СЕДЛОВОЙ ОТВОД Э.С. 200*63	2870	По запросу
СЕДЛОВОЙ ОТВОД Э.С. 200*90	3150	По запросу
СЕДЛОВОЙ ОТВОД Э.С. 250*63	3780	По запросу
СЕДЛОВОЙ ОТВОД Э.С. 250*90	4250	По запросу
СЕДЛОВОЙ ОТВОД Э.С. 315*63	5050	По запросу
СЕДЛОВОЙ ОТВОД Э.С. 315*90	5590	По запросу



Наименование	SDR 11	Цена с НДС	SDR 17
ТРОЙНИК РАВНОПРОХОДНОЙ Э.С. 50*50*50		480	По запросу
ТРОЙНИК РАВНОПРОХОДНОЙ Э.С. 63*63*63		590	По запросу
ТРОЙНИК РАВНОПРОХОДНОЙ Э.С. 75*75*75		750	По запросу
ТРОЙНИК РАВНОПРОХОДНОЙ Э.С. 90*90*90		1050	По запросу
ТРОЙНИК РАВНОПРОХОДНОЙ Э.С. 110*110*110		1680	По запросу
ТРОЙНИК РАВНОПРОХОДНОЙ Э.С. 160*160*160		3600	По запросу
ТРОЙНИК РАВНОПРОХОДНОЙ Э.С. 200*200*200		6500	По запросу
ТРОЙНИК РАВНОПРОХОДНОЙ Э.С. 250*250*250		10590	По запросу
ТРОЙНИК РАВНОПРОХОДНОЙ Э.С. 315*315*315		17500	По запросу
ТРОЙНИК РАВНОПРОХОДНОЙ Э.С. 400*400*400		33850	По запросу



Наименование	SDR 11 Цена с НДС	SDR 17
ПЕРЕХОД РЕДУКЦИОННЫЙ Э.С. 63*50	390	По запросу
ПЕРЕХОД РЕДУКЦИОННЫЙ Э.С. 75*63	540	По запросу
ПЕРЕХОД РЕДУКЦИОННЫЙ Э.С. 90*63	670	По запросу
ПЕРЕХОД РЕДУКЦИОННЫЙ Э.С. 110*63	950	По запросу
ПЕРЕХОД РЕДУКЦИОННЫЙ Э.С. 110*90	1050	По запросу
ПЕРЕХОД РЕДУКЦИОННЫЙ Э.С. 160*90	1480	По запросу
ПЕРЕХОД РЕДУКЦИОННЫЙ Э.С. 160*110	1800	По запросу
ПЕРЕХОД РЕДУКЦИОННЫЙ Э.С. 200*110	По запросу	По запросу
ПЕРЕХОД РЕДУКЦИОННЫЙ Э.С. 200*160	По запросу	По запросу
ПЕРЕХОД РЕДУКЦИОННЫЙ Э.С. 250*110	По запросу	По запросу
ПЕРЕХОД РЕДУКЦИОННЫЙ Э.С. 250*160	По запросу	По запросу
ПЕРЕХОД РЕДУКЦИОННЫЙ Э.С. 250*200	По запросу	По запросу
ПЕРЕХОД РЕДУКЦИОННЫЙ Э.С. 315*200	По запросу	По запросу



Наименование	Цена с НДС
ТРОЙНИК РЕДУКЦИОННЫЙ Э.С. 63*32*63 SDR11	440
ТРОЙНИК РЕДУКЦИОННЫЙ Э.С. 63*50*63 SDR11	410
ТРОЙНИК РЕДУКЦИОННЫЙ Э.С. 75*63*75 SDR11	395
ТРОЙНИК РЕДУКЦИОННЫЙ Э.С. 90*63*90 SDR11	460
ТРОЙНИК РЕДУКЦИОННЫЙ Э.С. 90*75*90 SDR11	590
ТРОЙНИК РЕДУКЦИОННЫЙ Э.С. 110*63*100 SDR11	1200
ТРОЙНИК РЕДУКЦИОННЫЙ Э.С. 110*90*110 SDR11	1450
ТРОЙНИК РЕДУКЦИОННЫЙ Э.С. 160*63*160 SDR17	1950
ТРОЙНИК РЕДУКЦИОННЫЙ Э.С. 160*110*160 SDR17	2950
ТРОЙНИК РЕДУКЦИОННЫЙ Э.С. 200*110*200 SDR17	5650
ТРОЙНИК РЕДУКЦИОННЫЙ Э.С. 63*32*63 SDR11	440
ТРОЙНИК РЕДУКЦИОННЫЙ Э.С. 63*50*63 SDR11	410
ТРОЙНИК РЕДУКЦИОННЫЙ Э.С. 75*63*75 SDR11	395



Наименование	Ед.	Кол-во в уп.	Цена с НДС
Вентиль 15кч18п Ду15 Муфтовый	1шт	40	257
Вентиль 15кч18п Ду20 Муфтовый	1шт	30	319
Вентиль 15кч18п Ду25 Муфтовый	1шт	20	476
Вентиль 15кч18п Ду32 Муфтовый	1шт	12	693
Вентиль 15кч18п Ду40 Муфтовый	1шт	10	929
Вентиль 15кч18п Ду50 Муфтовый	1шт	6	1397
Вентиль 15кч19п Ду25 Фланцевый	1шт	10	862
Вентиль 15кч19п Ду32 Фланцевый	1шт	6	1280
Вентиль 15кч19п Ду40 Фланцевый	1шт	6	1424
Вентиль 15кч19п Ду50 Фланцевый	1шт	4	2222
Вентиль 15кч18п Ду65 Муфтовый	1шт	4	1818
Вентиль 15кч16нж Ду32	1шт		3422
Вентиль 15кч16нж Ду40	1шт		3678
Вентиль 15кч16нж Ду50	1шт		5284
Вентиль 15кч16нж Ду65	1шт		7013
Вентиль 15кч16нж Ду80	1шт		10095
Затвор ЗДП Ду50 Ру16 ручной	1шт	14	849
Затвор ЗДП Ду100 Ру16 ручной	1шт	9	1336
Затвор ЗДП Ду80 Ру16 ручной	1шт	10	1063
Затвор ЗДП Ду150 Ру16 ручной	1шт	6	2217
Затвор ЗДП Ду65 Ру16 ручной	1шт	12	1060
Затвор ЗДП Ду200 Ру16 ручной	1шт	4	4436
Затвор ЗДП Ду250 Ру16 с редуктор	1шт	2	9038
Затвор ЗДП Ду40 Ру16 ручной	1шт	14	819
Затвор ЗДП Ду125 Ру16 ручной	1шт	6	1931



Наименование	Ед.	Цена с НДС
Фильтр ФМФ РФ Ду50	1шт	2694
Фильтр ФМФ РФ Ду80	1шт	4643
Фильтр ФМФ РФ Ду100	1шт	6467
Фильтр ФМФ РФ Ду150	1шт	13348
Фильтр ФМФ РФ Ду65	1шт	3234
Грязевиквертик подприварку Ду80	1шт	7452
Грязевик вертик. подприварку Ду100	1шт	10308
Грязевиквертик подприварку Ду150	1шт	15361
Грязевик вертик. подприварку Ду200	1шт	19241
Грязевик вертик. подприварку Ду50	1шт	4864
Фильтр ФММ Ду25	1шт	1449
Фильтр ФММ Ду32	1шт	1726
Фильтр ФММ Ду40	1шт	2047
Грязевиквертик фланцевый Ду40	1шт	3783
Грязевик вертик. фланцевый Ду50	1шт	5500
Грязевик вертик. фланцевый Ду80	1шт	8756
Грязевик вертик. фланцевый Ду100	1шт	12020
Грязевиквертик фланцевый Ду65	1шт	7802
Грязевик вертик. фланцевый Ду125	1шт	13778
Грязевик вертик. фланцевый Ду150	1шт	18571
Грязевиквертик фланцевый Ду200	1шт	28691



Наименование	Ед.	Кол-во в уп.	Цена с НДС
Затвор ЗДП Д300 Ру16 с редуктор	1шт	3	14203
Затвор ЗДП Ду350 Ру16 с редуктор	1шт		17926
Затвор ЗДП Ду400 Ру16 с редуктор	1шт		44802
Затвор ЗДП Ду500 Ру16 с редуктор	1шт		60893
Затвор ЗДП Ду600 Ру16 с редуктор	1шт		120959
Затвор ЗДП Ду50 Ру10/16	1шт	12	615
Затвор ЗДП Ду80 Ру10/16	1шт	8	773
Затвор ЗДП Ду100 Ру10/16	1шт	6	886
Клапан обратный 19ч21(01) бр Ду50	1шт		1213
Клапан обратный 19ч21(01) бр Ду80	1шт		1779
Клапан обратный 19ч21(01) бр Ду100	1шт		2443
Клапан обратный 19ч21(01) бр Ду150	1шт		4844
Клапан обр. 19ч21(01) Ду200 L- бр 140	1шт		9372
Клапан обратный 19ч21(01) бр Ду250	1шт		13999
Клапан обрфл 16кч9нж Ду32	1шт		2824
Клапан обрфл 16кч9нж Ду40	1шт		3070
Клапан обрфл 16кч9нж Ду50	1шт		4454
Клапан обрфл 16кч9нж Ду65	1шт		6549



Наименование	Ед.	Цена с НДС
Фильтр фланц . Ду50 Ру16 осадочны РФ	1шт	2461
Фильтр фланц Ду65 Ру16 осадочны РФ	1шт	3010
Фильтр фланц Ду80 Ру16 осадочны РФ	1шт	4410
Фильтр фланц Ду100 Ру16 осадочны РФ	1шт	6112
Фильтр ФМФ КНР Ду100	1шт	4736
Фильтр ФМФ КНР Ду150	1шт	9004
Фильтр ФМФ КНР Ду50	1шт	2002
Фильтр ФМФ КНР Ду65	1шт	2730
Фильтр ФМФ КНР Ду80	1шт	3557
Фильтр фланц. Ду100 Ру16 осадочны КНР	1шт	4290
Фильтр фланц Ду80 Ру16 осадочны КНР	1шт	3218
Фильтр фланц . Ду65 Ру16 осадочны КНР	1шт	2468
Фильтр фланц. Ду50 Ру16 осадочны РФ	1шт	1753
Клапан обратный двустворчатый Ду50	1шт	678
Клапан обратный двустворчатый Ду80	1шт	1155
Клапан обратный двустворчатый Ду100	1шт	1355
Клапан обратный двустворчатый Ду150	1шт	2600
Клапан обратный двустворчатый Ду200	1шт	4433
Клапан обратный двустворчатый Ду250	1шт	8491



Наименование (Бобышки)	Наименование (Бобышки)	Наименование (Бобышки)
БП01 M16x1- 50 ст. 09Г2с	БП01 M20x1,5- 100 ст. 20	БП02 M20x1,5- 50 ст. 20
БП01 M18x1,5- 50 ст. 20	БП01 M20x1,5- 100 ст. 09Г2с	БП02 M20x1,5- 50 ст. 09Г2с
БП01 M18x1,5- 50 ст. 09Г2с	БП01 M20x1,5- 100 ст. 12x18H10T	БП02 M20x1,5- 50 ст. 12x18H10T
БП01 M20x1,5- 50 ст. 20	БП01 M22x1,5- 100 ст. 20	БП02 M20x1,5- 100 ст. 20
БП01 M20x1,5- 50 ст. 09Г2с	БП01 M22x1,5- 100 ст. 09Г2с	БП02 M20x1,5- 100 ст. 09Г2с
БП01 M22x1,5- 50 ст. 20	БП01 M22x1,5- 100 ст. 12x18H10T	БП02 M20x1,5- 100 ст. 12x18H10T
БП01 M22x1,5 50 ст. 09Г2с	БП01 M24x1,5- 100 ст. 20	БП02 M39x2- 50 ст. 20
БП01 M24x1,5- 50 ст. 20	БП01 M24x1,5- 100 ст. 09Г2с	БП02 M39x2- 50 ст. 09Г2с
БП01 M24x1,5- 50 ст. 09Г2с	БП01 M24x1,5- 100 ст. 12x18H10T	БП02 M39x2- 50 ст. 12x18H10T
БП01 M27x2- 50 ст. 20	БП01 M27x2- 100 ст. 20	БП02 M39x2- 100 ст. 20
БП01 M27x2- 50 ст. 09Г2с	БП01 M27x2- 100 ст. 09Г2с	БП02 M39x2- 100 ст. 09Г2с
БП01 M30x2- 50 ст. 20	БП01 M27x2- 100 ст. 12x18H10T	БП02 M39x2- 100 ст. 12x18H10T
БП01 M30x2- 50 ст. 09Г2с	БП01 M30x2- 100 ст. 20	
БП01 M33x2- 50 ст. 20	БП01 M30x2- 100 ст. 09Г2с	
БП01 M33x2- 50 ст. 09Г2с	БП01 M33x2- 50 ст. 20	



Наименование (Штуцер)	Наименование (Пробка)	Наименование (Импульсные трубки резьбовые)
Штуцер Шц -M20x1,5 ст.20	Пробка П -M16x1 ст. 20	Импульсная трубка 70- ст.20 - МП, нр. M20x1,5-нр. M20x1,5
Штуцер Шц -M20x1,5 ст.09г2с	Пробка П -M16x1 ст. 09г2с	Импульсная трубка 70- ст.09г2с-МП, нр. M20x1,5- нр. M20x1,5
ШтуцерШц -G1/2 ст.20	Пробка П -M18x1,5 ст. 20	Импульсная трубка 70- ст.20 - МП, вн. M20x1,5-вн. M20x1,5
ШтуцерШц -G1/2 ст.09г2с	Пробка П -M18x1,5 ст. 09г2с	Импульсная трубка 70- ст.09г2с-МП, вн. M20x1,5-вн. M20x1,5
ШтуцерШц -G1/4 ст.20	Пробка П -M20x1,5 ст. 20	Импульсная трубка 70- ст.20 - МП, нр. G1/2- нр. G1/2
ШтуцерШц -G1/4 ст.09г2с	Пробка П -M20x1,5 ст. 09г2с	Импульсная трубка 70-ст.09г2с-МП, нр. G1/2-нр. G1/2
ШтуцерШц -G1/8 ст.20	Пробка П -M22x1,5 ст. 20	Импульсная трубка 70-ст.20 - МП, вн. G1/2- вн. G1/2
ШтуцерШц -G1/8 ст.09г2с	Пробка П -M22x1,5 ст. 09г2с	Импульсная трубка 70-ст.09г2с-МП, вн. G1/2-вн. G1/2
Штуцер Ш -K1/2 ст.20	Пробка П -M24x1,5 ст. 20	Импульсная трубка 70-ст.20 - МП, вн. G1/2- нр. G1/2
Штуцер Ш -K1/2 ст.09г2с	Пробка П -M24x1,5 ст. 09г2с	Импульсная трубка 70-ст.09г2с-МП, вн. G1/2 нр. G1/2
Штуцер Ш -K1/4 ст.20	Пробка П -M27x2 ст. 20	Импульсная трубка 70-ст.20 - МП, вн. M20x1,5- нр. M20x1,5
Штуцер Ш -K1/4 ст.09г2с	Пробка П -M27x2 ст. 09г2с	Импульсная трубка 70- ст.09г2с - МП, вн. M20x1,5- нр. M20x1,5
Штуцер Ш -K1/8 ст.20	Пробка П -M33x2 ст. 20	Импульсная трубка 70- ст.20- МП, вн. M20x1,5- нр. G1/2
Штуцер Ш -K1/8 ст.09г2с	Пробка П -M33x2 ст. 09г2с	Импульсная трубка 70-ст.09г2с -МП, вн. M20x1,5- нр. G1/2
Штуцер Ш -R1/2 ст.20	Пробка П -G1/2 ст. 20	Импульсная трубка 70-ст.20 - МП, вн. G1/2-нр. M20x1,5
Штуцер Ш -R1/2 ст.09г2с	Пробка П -G1/2 ст. 09г2с	Импульсная трубка 70- ст.09г2с -МП, вн. G1/2-нр. M20x1,5
Штуцер Ш -R1/4 ст.20	Пробка П -G3/4 ст. 09г2с	Импульсная трубка 70- ст.20 -МУ, нр. M20x1,5- нр. M20x1,5
Штуцер Ш -R1/4 ст.09г2с	Пробка П -K1/2 ст. 09г2с	Импульсная трубка 70- ст.09г2с-МУ, нр. M20x1,5-нр. M20x1,5

**Колпачек-заглушка КЗ**

Заглушка КЗ М20х1,5 ст. 20

Заглушка КЗ М20х1,5 ст. 09г2с

Заглушка КЗ М20х1,5 ст. 12х18н10т

Заглушка КЗ G1/2 ст. 20

Заглушка КЗ G1/2 ст. 09г2с

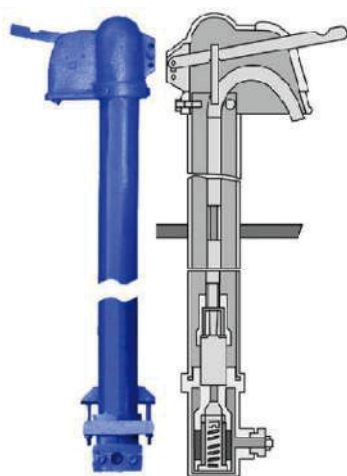
Заглушка КЗ G1/2 ст. 12х18н10т

Заглушка КЗ М12х1,5 ст. 12х18н10т



Гидранты пожарные подземные

Высота (м)	Цена с НДС, руб.				
	Цена с НДС корпус сталь, модернизированный Ду 100	Цена с НДС корпус сталь, модернизированный Ду 125	Цена с НДС корпус сталь Классика Ду 125	Цена с НДС корпус чугун (ВЧШГ) модернизированный Ду 100	Цена с НДС корпус чугун (ВЧШГ) Ду 100
0,5	7 500	7680	9850	9250	11400
0,75	7 920	8330	10360	10300	12600
1,0	8 250	8630	10900	11320	13500
1,25	8 690	9170	11390	12340	14310
1,5	9 130	9750	11880	13370	14950
1,75	9 630	9750	12350	14400	15850
2,0	9 150	9750	12850	15430	16500
2,25	9 600	9750	13300	16490	16950
2,5	9 990	9750	13780	17490	18980
2,75	10 410	9750	14240	18530	19500
3,0	10 830	9750	14720	16560	19950
3,25	12 200	9750	15100	19560	22950
3,5	12 600	9750	15660	19990	23850



Колонка водоразборная	
Высота (м)	Цена с НДС, руб.
1,5	7840
1,75	8160
2,0	8480
2,25	8790
2,5	9110
2,75	9440
3,0	9800
3,25	10050
3,5	10380
3,75	10650
4,0	11950
4,25	11330
4,5	11650
1,5	7840
1,75	8160

Наименование	Цена с НДС, руб.
Гидрант наземный Дорошевского (чугун или сталь) 70М	9300
Гидрант наземный Дорошевского (чугун или сталь) 80М	9800
Прокладка ПГ спец резина	720
Крепеж ПГ (комплект болтов, гаек, гровер)	850
Фланец ПГ	2500



Наименование	Ед.	Цена с НДС
ГОЛОВКА МУФТОВАЯ ПОЖАРНАЯ ГМ - 50 (ПЛАСТИК)	1шт	59
ГОЛОВКА РУКАВНАЯ ПОЖАРНАЯ ГР-50 (ПЛАСТИК)	1шт	75
ГОЛОВКА ЦАПКОВАЯ ПОЖАРНАЯ ГЦ-50 (ПЛАСТИК)	1шт	72
ГОЛОВКА МУФТОВАЯ ПОЖАРНАЯ ГМ - 50 (АЛЮМИНИЙ)	1шт	131
ГОЛОВКА РУКАВНАЯ ПОЖАРНАЯ ГР-50 (АЛЮМИНИЙ)	1шт	162
ГОЛОВКА ЦАПКОВАЯ ПОЖАРНАЯ ГЦ-50 (АЛЮМИНИЙ)	1шт	140
ГОЛОВКА РУКАВНАЯ ПОЖАРНАЯ ГР-65	1шт	324
ГОЛОВКА ЦАПКОВАЯ ПОЖАРНАЯ ГР-65	1шт	275
ГОЛОВКА МУФТОВАЯ ПОЖАРНАЯ ГР-65	1шт	234
СТВОЛ ПОЖАРНЫЙ РУЧНОЙ РС-50 (АЛЮМИНИЙ)	1шт	218
СТВОЛ ПОЖАРНЫЙ РУЧНОЙ РС-65 (АЛЮМИНИЙ)	1шт	450
УСТРОЙСТВО ВНУТРИКВАРТИРНОГО ПОЖАРОТУШЕНИЯ В СУМКЕ УВП РУКАВ Д-19	1шт	210
КЛАПАН ЧУГУННЫЙ ПРЯМОЙ КПЧП 50 МУФ/ЦАП	1шт	1630
КЛАПАН ЧУГУННЫЙ УГЛОВОЙ ДУ 50 РУ16 ВН/НР 125ГР КПК 50 -1 МУФ/ЦАП	1шт	1030
КЛАПАН ЛАТУНЫЙ ПРЯМОЙ ДУ 50 РУ16 ВН/НР КПЛП МУФ/ЦАП	1шт	1730
КЛАПАН ЛАТУНЫЙ УГЛОВОЙ ДУ 50 РУ16 ВН/НР 90ГР КПЛМ 50 -1 МУФ/ЦАП	1шт	1944
КЛАПАН ЛАТУНЫЙ УГЛОВОЙ ДУ 50 РУ16 ВН/НР 125ГР КПЛ МУФ/ЦАП	1шт	1765



Наименование	Ед.	Кол-во в уп.	Цена с НДС
МУФТА ПРОТИВОПОЖАРНАЯ ПМ-110 ДУ 110 ОГНЕЗА	1шт	40	247
МУФТА ПРОТИВОПОЖАРНАЯ ПМ 20 ДУ 20 ОГНЕЗА	1шт	196	111
МУФТА ПРОТИВОПОЖАРНАЯ ПМ 25 ДУ 25 ОГНЕЗА	1шт	144	117
МУФТА ПРОТИВОПОЖАРНАЯ ПМ 32 ДУ 32 ОГНЕЗА	1шт	100	143
МУФТА ПРОТИВОПОЖАРНАЯ ПМ 40 ДУ 40 ОГНЕЗА	1шт	64	156
МУФТА ПРОТИВОПОЖАРНАЯ ПМ 50 ДУ 50 ОГНЕЗА С ЗАМКОВ	1шт	40	299
МУФТА ПРОТИВОПОЖАРНАЯ ПМ-50 ДУ 50 ОГНЕЗА	1шт	60	169
МУФТА ПРОТИВОПОЖАРНАЯ ПМ-110 ДУ 110 ОГНЕЗА С ЗАМКОВ	1шт	40	325
МУФТА ПРОТИВОПОЖАРНАЯ ПМ-125 ДУ 125 ОГНЕЗА С ЗАМКОВ	1шт	12	598
МУФТА ПРОТИВОПОЖАРНАЯ ПМ-160 ДУ 160 ОГНЕЗА С ЗАМКОВ	1шт		676



Наименование	Ед.	Цена с НДС
РУКАВ ПОЖАРНЫЙ ДУ50 + ГР 50 А 20М РУ1,0 МПА	1шт	2130
РУКАВ ПОЖАРНЫЙ ДУ50 + ГР 50 А 20М РУ1,0 МПА КИТАЙ	1шт	1797
РУКАВ ПОЖАРНЫЙ ДУ50 + ГР 50 А -П + СТВОЛ РГ50.01 А 20М Китай	1шт	1908
РУКАВ ПОЖАРНЫЙ ДУ50 + ГР 50 А -П + СТВОЛ РГ50.01 А 20М	1шт	2064
РУКАВ ПОЖАРНЫЙ ДУ50 + ГР 50 А + СТВОЛ РС 50.01 А 20М Китай	1шт	2519
РУКАВ ПОЖАРНЫЙ ДУ50 + ГР 50 А -П 20М РУ1,0 МПА	1шт	1896
РУКАВ ПОЖАРНЫЙ ДУ50 + ГР 50 А -П + СТВОЛ РГ50 А 20М Китай	1шт	1711
РУКАВ ПОЖАРНЫЙ ПК(В) Н/В -65 -1,0-М-УХЛ1 КЛАСС С ГР-П-65 П	1шт	2222
ПОЖАРНЫЙ ШКАФ ФАЭКС -10 -ЛАЙТ ШПК-310-НЗК ЗАКРЫТЫЙ	1шт	2913
ПОЖАРНЫЙ ШКАФ ФАЭКС -10 -ЛАЙТ ШПК-310-НЗК ОТКРЫТЫЙ	1шт	3211
ПОЖАРНЫЙ ШКАФ ФАЭКС -15 -ЛАЙТ ШПК-315-НЗК ЗАКРЫТЫЙ	1шт	3689
ПОЖАРНЫЙ ШКАФ ФАЭКС -15 -ЛАЙТ ШПК-315-НЗК ОТКРЫТЫЙ	1шт	4008
ПОЖАРНЫЙ ШКАФ ФАЭКС -20 -ЛАЙТ ШПК-320-НЗК ЗАКРЫТЫЙ	1шт	4747
ПОЖАРНЫЙ ШКАФ ФАЭКС -20 -ЛАЙТ ШПК-320-НЗК ОТКРЫТЫЙ	1шт	4995



Наименование	Ед.	Кол-во в уп.	Цена с НДС
Термометр керосиновый 103-100 С° ГОСТ 8.27978	1шт	10/200	180
Термометр керосиновый 103-150 С° ГОСТ 8.27978	1шт	10/200	180
Термометр керосиновый 103-200 С° ГОСТ 8.27978	1шт	10/200	180
Термометр керосиновый 66-100 С° ГОСТ 8.27978	1шт	10/200	180
Термометр керосиновый 66-150 С° ГОСТ 8.27978	1шт	10/200	180
Термометр керосиновый 66-200 С° ГОСТ 8.27978	1шт	10/200	180



Термометр биметалл ТБП -63 120 °С IP43 L=60(50)	1шт	100	393
Термометр биметалл ТБП -63 150 °С IP43 L=60(50)	1шт	100	393
Термометр биметалл ТБП -63 120 °С IP43 L=100	1шт	72	515
Термометр биметалл ТБП -63 150 °С IP43 L=100	1шт	72	522
Термометр биметалл ТБП -63 200 °С IP43 L=60(50)	1шт	100	398



Оправа к термометру L=100 500С °	1шт	50	363
Оправа к термометру L=63 500С °	1шт	50	344



Манометр МТ100 0,6МПа IP40 G1/2 к.т.1,5	1шт	45	487
Манометр МТ100 1,0МПа IP40 G1/2 к.т.1,5	1шт	45	488
Манометр МТ100 1,6МПа IP40 G1/2 к.т.1,5	1шт	45	488
Манометр МТ100М 0,6МПа IP40 к.т.1,5	1шт	45	488
Манометр МТ100М 1,0МПа IP40 к.т.1,5	1шт	45	488
Манометр МТ100М 1,6МПа IP40 к.т.1,5	1шт	45	488
Манометр МТ63П 0,6МПа IP40 к.т.2,5	1шт	80	277
Манометр МТ63П 1,0МПа IP40 к.т.2,5	1шт	80	277
Манометр МТ63П 1,6МПа IP40 к.т.2,5	1шт	80	277



Наименование	Ед.	Кол-во в уп.	Цена с НДС
Бобышка БГЧ М27*2 50	1шт	200	125
Бобышка БГЧ М27*2 25	1шт	250	81
Квартирный регулятор давления с фильтром (КРДВ -15)	1шт	36	654



Переходник для манометра на труб резь М20*G1/2	1шт	100	80
Переходник для манометра на труб резь М12*G1/2	1шт	100	80
Переходник для манометра на метрич резь М12*М20	1шт	100	80



Счетчик воды СТВХ 50 ДГ Decast	1шт	1	19123
Счетчик ОСВУ-15 универс. (ПК Прибор, 110мм, скмч, с ОК) Decast	1шт	20	753
Счетчик ОСВУ-15 универс. Decast (ПК Прибор)	1шт	20	690
Узел присоединительный Ду15 (пара) Decast	1шт	250	193



Счетчик ВСКМ-20 У Decast унив. с кмч	1шт	20	1677
Счетчик ОСВХ-25 Х Decast холод. с кмч	1шт	10	4870
Счетчик ОСВУ -25 У Decast унив. с кмч	1шт	10	5459
Счетчик ОСВХ -32 Х Decast холод. с кмч	1шт	10	5886
Счетчик ОСВУ - 32 У Decast унив. с кмч	1шт	5	6646
Счетчик ОСВХ- 40 Х Decast холод. с кмч	1шт	5	8207
Счетчик ОСВУ - 40 У Decast унив. с кмч	1шт	5	8772



Счетчик ВСКМ 90 - 25 (АТЛАНТ) Х Decast холод. с кмч много-стр.	1шт	4	4899
Счетчик ВСКМ 90- 25 (АТЛАНТ) У Decast с кмч многоотр.	1шт	4	5730
Счетчик ВСКМ 90 - 32 (АТЛАНТ) Х Decast холод. с кмч много - стр.	1шт	4	6365
Счетчик ВСКМ 90 - 32 (АТЛАНТ) У Decast унив. с кмч много-стр.	1шт	4	7060



Наименование	Ед.	Кол-во в уп.	Цена с НДС
Счетчик ВСКМ 90 -40 (АТЛАНТ) X Decast холод. скмч много -стр.	1шт	2	8518
Счетчик ВСКМ 90 -40 (АТЛАНТ) У Decast унив. с кмч много -стр.	1шт	2	8699
Счетчик ВСКМ 90 -50 (АТЛАНТ) X Decast холод. с кмчмного-стр.	1шт	2	13062
Счетчик ВСКМ 90 -50 (АТЛАНТ) У Decast унив. с кмч много -стр.	1шт	2	14173
Счетчик СТВХ -50 Decast турб ф/ф холод.	1шт	1	16842
Счетчик СТВУ -50 Decast турб ф/ф унив.	1шт	1	19283
Счетчик СТВХ -65 Decast турб ф/ф холод.	1шт	1	17821
Счетчик СТВУ -65 Decast турб ф/ф унив.	1шт	1	19950
Счетчик СТВХ -80 Decast турб ф/ф холод.	1шт	1	19893
Счетчик СТВХ -100 Decast турб ф/ф холод.	1шт	1	19984
Норма Счетчик СТВ 50 X ф/ф холод.	1шт	1	11603
Норма Счетчик СТВ 80 X ф/ф холод.	1шт	1	13514
Норма Счетчик СТВ 100 X ф/ф холод.	1шт	1	15738
Норма Счетчик СТВ 65 X ф/ф холод.	1шт	1	13225
Счетчик СВКМ -15 Увн. резь 100 мм. унив. с кмч, с ОК	1шт	20	778
Норма Счетчик СВКМ-20 Увн . резь. унив.	1шт	20	1676
Норма Счетчик СТВ 50 Г ф/ф горяч.	1шт	1	12650
Норма Счетчик СВКМ-25 Гкомпл. унив.	1шт	10	4223
Норма Счетчик СВКМ-32 Гкомпл. унив.	1шт	5	5828
Норма Счетчик СВКМ-40 Гкомпл. унив.	1шт	5	7930
Норма Счетчик СТВ 80 Г ф/ф горяч.	1шт	1	15092
Норма Счетчик СТВ 65 Г ф/ф горяч.	1шт	1	14508
Норма Счетчик СТВ 100 Г ф/ф горяч.	1шт	1	16569



Наименование	Ед.	Кол-во в уп.	Цена с НДС
Норма Счетчик СВКМ -25 X компл. холод.	1шт	10	4145
Норма Счетчик СВКМ -32 X компл. холод.	1шт	5	5830
Норма Счетчик СВКМ -40 X компл. холод.	1шт	5	7916
Счетчик ВСКМ5 ДГ 80 мм с кмч Decast	1шт	20/1	1577
Счетчик воды ВКМ -15 ДГ Decast	1шт	20/1	2312
Счетчик воды ВКМ -20 ДГ Decast	1шт	20/1	3646
Счетчик воды ВСКМ 90 -25 ДГ Decast	1шт	20/1	10580
Счетчик воды ВСКМ 90 -32 ДГ Decast	1шт	20/1	12336
Счетчик воды ВСКМ 90 -40 ДГ Decast	1шт	20/1	15542
Счетчик воды ВСКМ -15 iWAN Decast	1шт	20/1	4281
Счетчик воды ВСКМ -20 iWAN Decast	1шт	20/1	4537
Счетчик воды ВКМ -20 М МИД Р Decast	1шт	20/1	9254
Счетчик воды ВСКМ 90 -25 МИД-Р (LoRaWAN) Decast	1шт	20/1	11665
Счетчик воды ВСКМ 90 -32 МИД-Р (LoRaWAN) Decast	1шт	20/1	13649
Счетчик воды ВСКМ 90 -40 МИД-Р (LoRaWAN) Decast	1шт	20/1	16864
Счетчик воды ВСКМ 90 -50 МИД-Р (LoRaWAN) Decast	1шт	20/1	21935
Счетчик воды СТВХ -50 СТРИМ МИД- Р, класс С Decast	1шт	20/1	21070
Счетчик унив. СТК МАРС НЕО 15 П 0,6 с радиомодулем Decast	1шт	20/1	7929
Модуль подключения счетчиков с импульсным выходом RMI Decast	1шт	20/1	4235
Счетчик воды СТВХ -65 ДГ Decast	1шт	20/1	18657
Счетчик воды ВСКМ -15 110 мм с кмч с ОК Decast	1шт	20/1	616,77
Счетчик ОСБУ-15 У Decast унив. с кмч	1шт		803
Счетчик воды СТВУ -100 Decast	1шт	1	24446
Счетчик ЭКО НОМ СВ 15-унив. 110мм с кмч с ОК	1шт	5	693
Счетчик воды ЭКО НОМ -20 унив. 130мм с кмч с ОК	1шт	1	1406



ТРУБА PRAGMA SN 8

Наименование	Артикул	Цена с НДС
Труба ПП Pragma DN/OD 110	3497102209	7322
Труба ПП Pragma DN/OD 160	2696000085	8683
Труба ПП Pragma DN/OD 200	2696000090	12052
Труба ПП Pragma DN/OD 250	2696000095	19788
Труба ПП Pragma DN/OD 315	2696000099	29735
Труба ПП Pragma DN/OD 400	2696000101	46926
Труба ПП Pragma DN/OD 500	3497100463	77339
Труба ПП Pragma DN/OD 630	3497100487	123010
Труба ПП Pragma DN/ID 200	3497100364	17628
Труба ПП Pragma DN/ID 250	3497100400	25170
Труба ПП Pragma DN/ID 300	2696000011	29033
Труба ПП Pragma DN/ID 400	2696000014	48628
Труба ПП Pragma DN/ID 500	2696000018	78151
Труба ПП Pragma DN/ID 600	2696000020	117797
Труба ПП Pragma DN/ID 800	2696000022	221525
Труба ПП Pragma DN/ID 1000	2696000002	338165



ТРУБА КОРСИС SN 8

Наименование		Исполнение	Цена зам.п
Труба	КорсисSN8 110 мм (12м)	Без раст	434
Труба	КорсисSN8 160 мм (12м)	Без раст	749
Труба	КорсисSN8 200 мм (12м)	Без раст	1256
Труба	КорсисSN8 225 мм (12м)	Без раст	по запросу
Труба	КорсисSN8 250 мм (12м)	Без раст	1764
Труба	КорсисSN8 315 мм (12м)	Без раст	2865
Труба	КорсисSN8 315 мм (12м)	С раст	3160
Труба	КорсисSN8 315 мм (6м)	С раст	2970
Труба	КорсисSN8 400 мм (12м)	Без раст	4520
Труба	КорсисSN8 400 мм (12м)	С раст	4612
Труба	КорсисSN8 400 мм (6м)	С раст	4712
Труба	КорсисSN8 500 мм (12м)	Без раст	6604
Труба	КорсисSN8 500 мм (12м)	С раст	6790
Труба	КорсисSN8 500 мм (6м)	С раст	6970
Труба	КорсисSN8 630 мм (12м)	Без раст	9736
Труба	КорсисSN8 630 мм (12м)	С раст	10510
Труба	КорсисSN8 630 мм (6м)	С раст	9950
			Цена без НДС



Наименование	Ед.	Кол-во в уп.	Цена с НДС
Сгон Ду15 ГОСТ 8969-75	1шт	108	33
Сгон Ду20 ГОСТ 8969-75	1шт	101	41
Сгон Ду25 ГОСТ 8969-75	1шт	48	64
Сгон Ду32 ГОСТ 8969-75	1шт	44	84
Сгон Ду40 ГОСТ 8969-75	1шт	32	117
Сгон Ду50 ГОСТ 8969-75	1шт	28	151
Бочонок Ду15 ГОСТ 6357-81	1шт	216	21
Бочонок Ду20 ГОСТ 6357-81	1шт	144	24
Бочонок Ду25 ГОСТ 6357-81	1шт	96	34
Бочонок Ду32 ГОСТ 6357-81	1шт	80	51
Бочонок Ду40 ГОСТ 6357-81	1шт	52	62
Бочонок Ду50 ГОСТ 6357-81	1шт	32	91
Резьба Ду15 ГОСТ 6357-81	1шт	324	13
Резьба Ду20 ГОСТ 6357-81	1шт	216	17
Резьба Ду25 ГОСТ 6357-81	1шт	252	17
Резьба Ду32 ГОСТ 6357-81	1шт	160	29
Резьба Ду40 ГОСТ 6357-81	1шт	72	34
Резьба Ду50 ГОСТ 6357-81	1шт	60	50
Резьба Ду56 ГОСТ 6357-81	1шт	40	141
Резьба Ду80 ГОСТ 6357-81	1шт	30	202
Резьба Ду100 ГОСТ 6357-81	1шт	20	442

Наименование	Ед.	Кол-во в уп.	Цена с НДС
Полусгон Ду15	1шт	168	26
Полусгон Ду20	1шт	93	34
Полусгон Ду25	1шт	66	52
Полусгон Ду32	1шт	44	68
Полусгон Ду40	1шт	45	99
Полусгон Ду50	1шт	32	123
Штуцер Ду15	1шт	216	32
Штуцер Ду20	1шт	144	37
Штуцер Ду25	1шт	96	60
Резьба Ду15 удл. L=50	1шт	216	19
Резьба Ду20 удл. L=50	1шт	144	21
Резьба Ду25 удл. L=50	1шт	189	30
Резьба Ду32 удл. L=50	1шт	60	35,22
Резьба Ду40 удл. L=50	1шт	48	47
Резьба Ду50 удл. L=70	1шт	40	75
Сгон Оцинк Ду15	1шт	108	43
Сгон Оцинк Ду20	1шт	101	56
Сгон Оцинк Ду25	1шт	48	84
Сгон Оцинк Ду32	1шт	44	111
Сгон Оцинк Ду40	1шт	32	150
Сгон Оцинк Ду50	1шт	28	210





Наименование	Ед.	Кол-во в уп.	Цена с НДС
Бочонок ОцинкДу15	1шт	216	24
Бочонок ОцинкДу20	1шт	144	31
Бочонок ОцинкДу25	1шт	96	45
Бочонок ОцинкДу32	1шт	80	67
Бочонок ОцинкДу40	1шт	52	97
Бочонок ОцинкДу50	1шт	32	150
Резьба Оцинк Ду15	1шт	324	17
Резьба ОцинкДу20	1шт	216	25
Резьба Оцинк Ду25	1шт	252	29
Резьба ОцинкДу32	1шт	160	38
Резьба ОцинкДу40	1шт	72	47
Резьба ОцинкДу50	1шт	60	71
Отвод фрезьб вн/вн Ду 15	1шт	100/5 000	56
Отвод фрезьб вн/вн Ду 20	1шт	50/3 000	86
Отвод фрезьб вн/вн Ду 25	1шт	50/1 500	164
Отвод фрезьб вн/вн Ду 32		40	234
Отвод фрезьб вн/вн Ду 40			
Отвод фрезьб вн/вн Ду 50	1шт	30/720	377



Наименование	Ед.	Кол-во в уп.	Цена с НДС
Муфта стальная Ду15	1шт	300	25
Муфта стальная Ду20	1шт	200	34
Муфта стальная Ду25	1шт	150	50
Муфта стальная Ду32	1шт	96	59
Муфта стальная Ду40	1шт	72	143
Муфта стальная Ду50	1шт	45	156
Контргайка стальная Ду15	1шт	400	25
Контргайка стальная Ду20	1шт	300	30
Контргайка стальная Ду25	1шт	200	47
Контргайка стальная Ду32	1шт	130	72
Контргайка стальная Ду40	1шт	110	90
Контргайка стальная Ду50	1шт	75	128
Угольник чугун Ду15	1шт	230/460	29
Угольник чугун Ду20	1шт	280	36
Угольник чугун Ду25	1шт	100	60
Угольник чугун Ду32	1шт	90	89
Угольник чугун Ду40	1шт	40/80	123
Угольник чугун Ду50	1шт	25	208
Угольник чугун Ду20*15	1шт	240	51
Угольник чугун Ду25*15	1шт	100	49
Угольник чугун Ду25*20	1шт	100	115
Угольник чугун Ду32*15	1шт	50	97
Угольник чугун Ду32*20	1шт	50	62
Угольник чугун Ду32*25	1шт	50	41



Наименование	Ед.	Кол-во в уп.	Цена с НДС
Тройник чугун Ду15	1шт	130/260	39
Тройник чугун Ду20	1шт	100/200	54
Тройник чугун Ду25	1шт	50/100	84
Тройник чугун Ду32	1шт	50	115
Тройник чугун Ду40	1шт	150	129
Тройник чугун Ду50	1шт	25	227
Тройник чугун Ду20*15	1шт	150	72
Тройник чугун Ду25*15	1шт	40/80	81
Тройник чугун Ду25*20	1шт	100	81
Тройник чугун Ду32*15	1шт	60	124
Тройник чугун Ду32*20	1шт	60	164
Тройник чугун Ду32*25	1шт	60	168
Муфта чугун Ду50	1шт	50	128
Муфта чугун Ду20*15	1шт	180/360	32
Муфта чугун Ду25*15	1шт	105/210	45
Муфта чугун Ду25*20	1шт	105/210	68
Муфта чугун Ду32*15	1шт	72/144	85
Муфта чугун Ду32*20	1шт	72/144	90
Муфта чугун Ду32*25	1шт	60/120	98
Контргайка чугун Ду50	1шт	20	75



Наименование	Ед.	Кол-во в уп.	Цена с НДС
Крест чугун Ду15	1шт	180	52
Крест чугун Ду20	1шт	100	73
Крест чугун Ду25	1шт	60	114
Крест чугун Ду32	1шт	40	208
Крест чугун Ду40	1шт	30	277
Крест чугун Ду50	1шт	20	442
Муфта чугун Ду15	1шт	450	24
Муфта чугун Ду20	1шт	300	26
Муфта чугун Ду25	1шт	200	39
Муфта чугун Ду32	1шт	110	63
Муфта чугун Ду40	1шт	90	81
Контргайка чугун Ду15	1шт	100	11
Контргайка чугун Ду20	1шт	100	16
Контргайка чугун Ду25	1шт	50	24
Контргайка чугун Ду32	1шт	50	33

Опоры стальных технологических трубопроводов по ОСТ 36-88

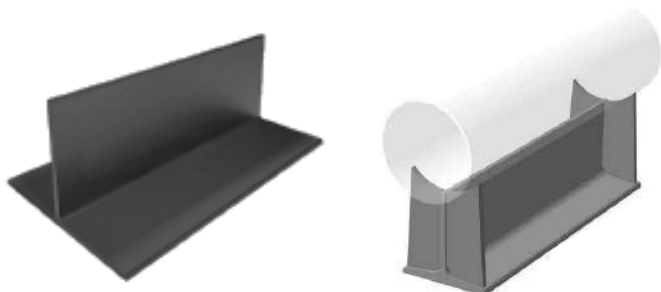
Компания ООО «ЮМК ПРОМСНАБ» предлагает опоры трубопроводов по отраслевому стандарту ОСТ 36-146-88, который служит для производства и монтажа и неподвижных и подвижных опор стального технологического трубопровода рассчитанного на давление до 10 МПа.

ОСТ 36-146-88 не предназначен для опор трубопровода: хладагентом или хладоносителем трубопровода электрических станций, а также трубопровода прокладываемого вечномерзлом и пучинистом грунте.

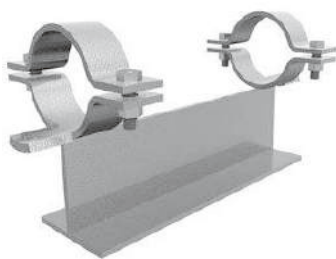
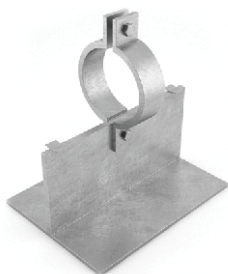
Опоры по ОСТ 36-146-88 служат для крепления трубы из низколегированной углеродистой стали при строительстве технологического трубопровода с наружными диаметрами от 18 до 1420 миллиметров, транспортирующих вещества с температурами от 0 до 450 градусов Цельсия и условными давлениями до 10 МПа при температурах окружающего воздуха до минус 70°C.

Классификация

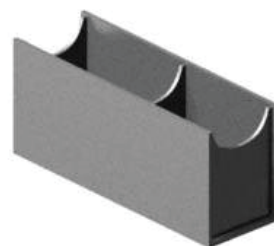
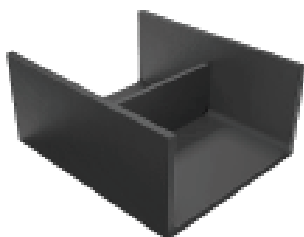
Типы опор	Исполнение и эскиз опоры	Наружный диаметр трубопровода, мм	Назначение опор	Применяемость
Опоры тавровые приварные ТП	АС00 (АС10)	≤ 45	Для изолированных и неизолированных трубопроводов	Подвижная и неподвижная опора
	А11 (А21) АС11 (АС21)	57-89	Для изолированных и неизолированных трубопроводов	Подвижная опора
	А21 (А22) АС12 (АС22)	57-89	«-«	Подвижная и неподвижная опора
	Б12 (Б22) БС12 (БС22)	108-159	Для изолированных и неизолированных трубопроводов	Подвижная и неподвижная опора



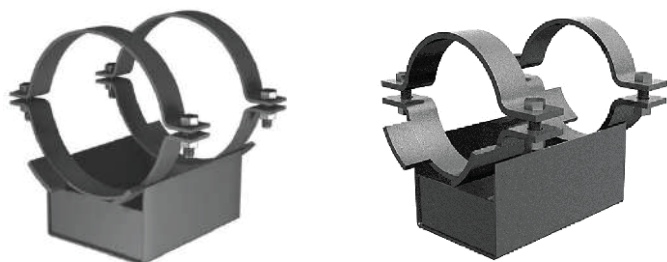
Типы опор	Исполнение и эскиз опоры	Наружный диаметр трубопровода, мм	Назначение опор	Применяемость
Опоры тавровые хомутовые ГХ	АС00 (АС10)	≤ 45	Для изолированных и неизолированных трубопроводов	Подвижная и неподвижная опора
	А11(А21) АС11 (АС21)	57-89	Для изолированных и неизолированных трубопроводов	Подвижная опора
	А12(А22) АС12 (АС22)	57-89	Для изолированных и неизолированных трубопроводов	Подвижная и неподвижная опора
	Б12(22) БС12 (БС22)	108-159	Для изолированных и неизолированных трубопроводов	Подвижная и неподвижная опора



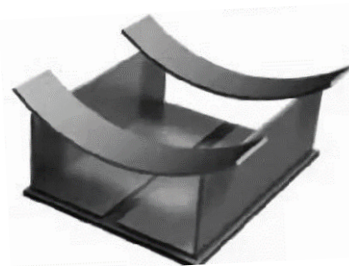
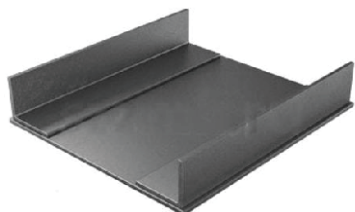
Типы опор	Исполнение и эскиз опоры	Наружный диаметр трубопровода, мм	Назначение опор	Применяемость
Опоры корпусные приварные КП	А11(А21) АС11 (АС21)	57-630	Для изолированных и неизолированных трубопроводов	Подвижная и неподвижная опора
		57-159		
	А12(А22) АС12 (АС22)	57-1420	Для изолированных и неизолированных трубопроводов	Подвижная и неподвижная опора
	А13(А23) АС13(АС23)	57-1420	«-«	Подвижная и неподвижная опора
Б12(А22) БС12(БС22)		219-142	«-«	Подвижная и неподвижная опора



Типы опор	Исполнение и эскиз опоры	Наружный диаметр трубопровода, мм	Назначение опор	Применяемость
Опоры корпусные хомутовые КХ	A11(A21) AC11 (AC21)	57-630	Для изолированных и неизолированных трубопроводов	Подвижные опоры
		57-159	«-«	Неподвижные опоры
	A12(A22) AC12 (AC22)	57-630	«-«	Подвижная и неподвижная опора



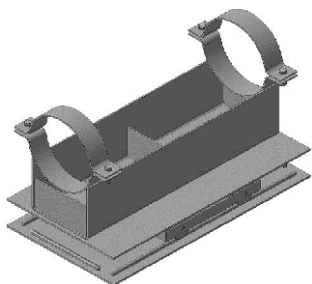
Типы опор	Исполнение и эскиз опоры	Наружный диаметр трубопровода, мм	Назначение опор	Применяемость
Опоры уголковые приварные УП	А; Б (с подушкой)	1020-1420	Для изолированных и неизолированных трубопроводов	Подвижная и неподвижная опора



Типы опор	Исполнение и эскиз опоры	Наружный диаметр трубопровода, мм	Назначение опор	Применяемость
Опоры хомутовые бескорпусные ХБ	А; В	Исп. А25530 Исп. В25-159	«-«	Подвижная опора
	Б; Г	Исп. Б25530 Исп. Г25-159	Для неизолированных трубопроводов	Подвижная опора



Типы опор	Исполнение и эскиз опоры	Наружный диаметр трубопровода, мм	Назначение опор	Применяемость
Опоры катковые направляющие КН	A11 (AC11) A12 (AC12)	Исп. А11, АС11 57-30 Исп. А12, АС12 57-1420	«-«	Подвижная опора
Опоры катковые направляющие КН	A13 (AC13)	57-1420	Для изолированных и неизолированных трубопроводов	Подвижная опора
	B12 (BC12) B13 (BC13)	57-1420	Для изолированных и неизолированных трубопроводов	Подвижная опора
	X11 (XC11) X12 (XC12)	«-«	«-«	Подвижная опора
	X13 (XC13)	«-«	«-«	Подвижная опора



Опоры типов тавровые хомутовые ТХ, тавровые приварные ТП, корпусные хомутовые КХ, корпусные приварные КП в зависимости от величин теплового перемещения трубопроводов производится в трех исполнениях по длине:

1	длиной 170мм	с перемещением до 90мм
2	длиной 340мм	с перемещением до 250мм
3	длиной 680мм	с перемещением до 600мм

Опоры трубопроводов корпусные хомутовые КХ, опоры тавровые приварные ТП, опоры трубчатые крутоизогнутых отводов ТО, опоры швеллерные приварные ШП, опоры угольные приварные УП, опоры хомутовые безкорпусные ХБ, опоры вертикальных трубопроводов ВП, катковые направляющие КН, опоры трубные ТР поставляются комплектом согласно чертежей ОСТ 36-146-88. Все упоры по необходимости комплектуются вместе с опорами

САЛЬНИКИ

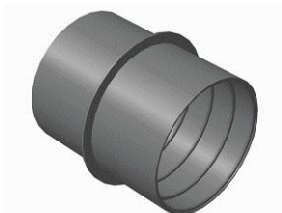
Сальники - это закладные детали, которые широко используются при прокладке технологических трубопроводов и инженерных систем зданий и сооружений, а также на магистральных трубопроводах. Этот конструкционный элемент незаменим там, где водопроводные, канализационные и иные трубы проходят сквозь стены.

Типы сальников

с точки зрения конструкции:

- набивные
- нажимные

Компания ООО «МАГИСТРАЛЬ НЕФТЕГАЗ» предлагает:



Серия Б.900-2

ТМ 89.00	ТМ 90.00	ТМ 91.00	ТМ 92.00
Ду50 Ду 1400	Ду50 Ду 1400	Ду50 Ду 1400	Ду50 Ду 1400



Серия Б.900-3

ТМ 90.00.00	ТМ 94.00.00	ТМ 95.00.00	ТМ 96.00.00
Ду50 Ду 1400	Ду50 Ду 1400	Ду50 Ду 1400	Ду50 Ду 1400



Серия 5.905–26.00 вып.1



С-1

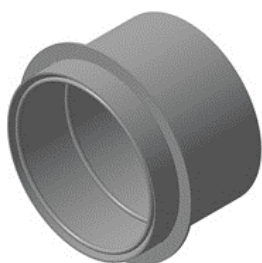
С-2

С-3

С-4

С-5

С-6



Серия 3.903КЛ–13 вып.0-1



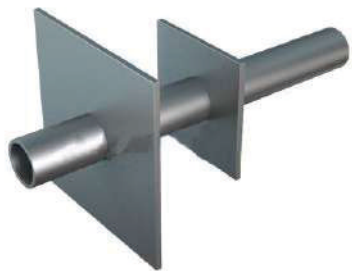
Сальники для тепловых сетей

Сальники для инженерных сетей



Типовой проект ВС–02–10

Ду
50Ду
80Ду
100Ду
125Ду
150Ду
200Ду
250Ду
300Ду
350Ду
400Ду
450Ду
500Ду
600Ду
700Ду
800Ду
900Ду
1000Ду
1100Ду
1200

**Серия 03.005-5**

КПК 3	КПК 4	КПК 6	КПК 7	КПК 8	КПК 9	КПК 10	КПК 11	КПК 12
КПК 13	КПК 14	КПК 15	КПК 16	КПК 17	КПК 18	КПК 19		

ЗАКЛАДНЫЕ ДЕТАЛИ

Закладные детали представляют собой специальные элементы из стали. Главное их назначение - это соединять сборные, сборно-монолитные конструкции из железобетона и изделия между собой, а также с другими конструкциями. Изготовление происходит из полосовой, уголковой, круглой, листовой и швеллерной стали.

Среди сварных деталей принято выделять два основных типа: открытые закладные конструкции и закрытые конструкции. Также, различаются закладные детали с перпендикулярным, наклонным, параллельным или смешанным расположением анкерных стержней.

Закладные детали настоящего альбома разбиты на пять групп по конструктивному признаку:

Группа 1 закладные детали в виде пластины с прямыми анкерами, приваренными к пластине в тавр;

Группа 2 закладные детали в виде пластины с прямыми анкерами, усиленными на концах пластинами (шайбами);

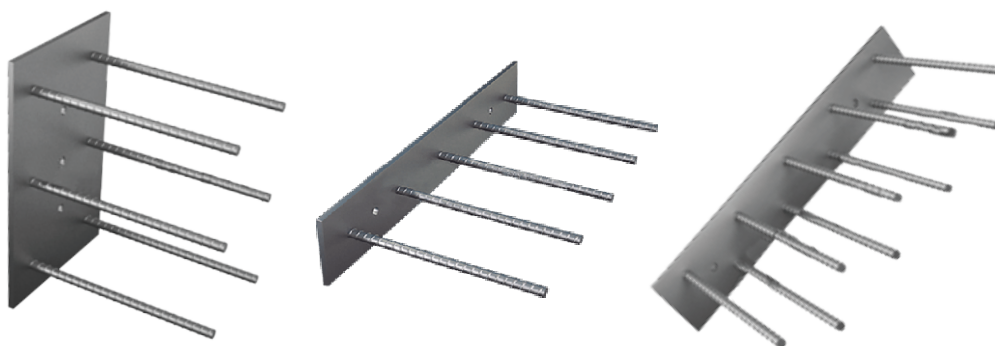
Группа 3 закладные детали в виде пластин с гнутыми анкерами, приваренными к пластине внахлестку;

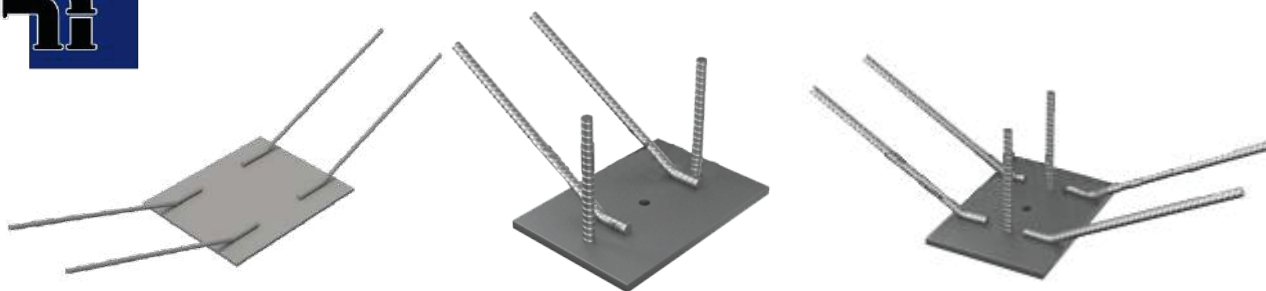
Группа 4 закладные детали из фасонного проката (уголков, швеллеров) с анкерами различного вида;

Группа 5 закладные детали из двух параллельных пластин, соединенных анкерными стержнями.



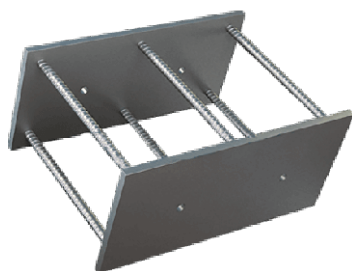
Закладные изделия МИ1-1 - МИ1-46



**Закладные изделия МИ2-1 – МИ2-6****Закладные изделия МИ3-1 – МИ3-14****Закладные изделия МИ4-1 – МИ4-48**



Закладные изделия МИ5-1 – МИ5-3



Нагрузки

При действии нагрузки поперек обрамляющего уголка расчетным является только один ряд анкеров, отогнутых под углом 20 градусов к направлению силы. При действии нагрузки вдоль обрамляющего уголка расчетными являются оба ряда анкеров, отогнутых под углом 45 градусов к полкам уголка.

В случае необходимости обрамления одновременно двух углов балки или колонны закладная деталь комплектуется из унифицированных позиций уголков и анкеров, причем длина соединительных стержней подбирается в соответствии с требуемой раздвижкой уголков.

Во избежание коррозии соединительных стержней из-за недостаточной толщины защитного слоя бетона, равной толщине обрамляющих уголков, соединительные стержни должны быть покрыты металлическим (цинкованным или алюминиевым) покрытием. Целью выпуска настоящей серии 3.400-6/76 является дальнейшая унификация и сокращение числа типоразмеров, а также уменьшение веса закладных деталей. Большое внимание уделено проверке соответствия запроектированных в типовых сериях закладных деталей принятым конструктивным решениям, реальным расчетным нагрузкам и нормам конструирования.

При расположении закладных деталей на верхней грани бетонируемого элемента в пластинах этих деталей размерами свыше 200x200 мм предусмотреть отверстия $d=500$ мм для выхода воздуха и контроля качества бетонирования.

РЕЗЕРВУАРЫ (ЕМКОСТНОЕ ОБОРУДОВАНИЕ)

Компания ООО «ПРОМСНАБ» поставляет емкости, резервуары горизонтального и вертикального типа, различного рода емкостное оборудование открытое и закрытое, наземного и подземного расположения, применимое как для частного использования, так и в производственных условиях.

Вертикальные емкости объемом от 100 - 5000 м³. Резервуары объемом от 10 000 м³ и выше изготавливаются методами полистовой сборки.



Резервуары вертикальные стальные РВС

В зависимости от своего устройства, вертикальные стальные резервуары РВС могут хранить и выдавать:

- Сжиженные газы;
- Вода (могут использоваться на пожарных станциях);
- Аммиачная вода;
- Технические спирты;
- Нефть;
- Нефтепродукты, в том числе бензин, керосин, мазут, дизельное топливо;
- Технические спирты
- Жидкое сырье, используемое в пищевой промышленности (например, растительные масла и сахарные сиропы).





Резервуары горизонтальные стальные РГС

Горизонтальные стальные РГС – резервуары – это незаменимая вещь на производстве. Они предназначены для хранения и выдачи жидкого сырья, такого как:

- Светлые и темные нефтепродукты;
- Смазочные материалы;
- Масла;
- Спирты;
- Питьевая, техническая, пожарная вода;
- Пищевое сырье.



Емкости подземные дренажные ЕП

Подземные дренажные емкости ЕП используются для хранения различных жидкостей – щелочей, кислот, разных видов топлива, сточных вод и т.д. Они широко распространены среди нефтеперерабатывающих заводов. Они значительно снижают риск загрязнения окружающей среды. Подземные дренажные емкости ЕП – это сложнейшие по своему строению системы. Они представляют собой огромные конструкции, состоящие из цельносварного горизонтального резервуара вместе с коническими люками и днищами. Люки в подземных дренажных емкостях ЕП используются сразу для двух целей: для обслуживания самой емкости и для откачки продукта из нее с помощью насоса.





Емкости для сыпучих продуктов: бункеры силосы

Бункеры/силосы – это вместительные промышленного назначения, которые используются для хранения сыпучих материалов, в них возможна как кратковременная перегрузка, так и длительное складирование строительных материалов сухого сыпучего типа или продуктов пищевого назначения.



Баки -аккумуляторы горячей воды (БАГВ)

БАГВ – это резервуар, наполненный водой, температура которой достигает 95 градусов. Данные накопительные баки предназначены для монтирования в системе горячего водоснабжения между потребителями и установками, отвечающими за приготовление горячей воды. Такой процесс как хранение необходимого запаса горячей жидкости в БАГВ позволяет обеспечивать эффективную работу системы теплоснабжения централизованного типа, это возможно благодаря тому, что происходит выравнивание токов горячего водоснабжения.





Емкостные аппараты стальные

Данное оборудование применяется как самостоятельные и независимые конструкции, которые служат для хранения продуктов производства или реагентов, а так же аппараты могут быть частью одной из технологических установок. В последнем варианте главной функцией цельносварных аппаратов является – выполнение роли конечного или промежуточного резервуара.



Сосуды цилиндрические горизонтальные для СУГ

Горизонтальные цилиндрические сосуды, предназначенные для хранения сжиженных углеводных газов пропана, имеющих объем 10, 25 или 50 кубических метров, рабочее давление 1,6 Мпа, и бутана, объем которого 50 или 100 кубических метров, рабочее давление – 0,67 Мпа с учетом температуры стенок, которая должна быть от минус шестидесяти до плюс пятидесяти градусов, позволяют хранить сжиженные углеводородные газы бутана и пропана наземным способом. Они устанавливаются на предприятиях, принадлежащих химической, нефтеперерабатывающей и нефтехимической отрасли, а так же на газонаполнительных станциях и базах.



ФУНДАМЕНТНЫЕ БОЛТЫ ГОСТ 24379 - 2012

Предлагаем анкерные фундаментные болты по стандарту ГОСТ 24379.1-2012 (ГОСТ 24379-80) с диаметром резьбы от 12 до 140 мм. Данный вид изделий предназначен для закрепления оборудования и строительных конструкций.

Классификация фундаментных болтов:

- По конструктивному решению;
- По способам монтажа в фундамент;
- По способам крепежа в фундаменте;
- По условиям, в которых эксплуатируется изделие.



Болты фундаментные изогнутые (1.1) - Тип 1. Исполнение 1



Болты фундаментные изогнутые (1.2) - Тип 1. Исполнение 2



Болты фундаментные с анкерной плитой (2.1) - Тип 2. Исполнение 1



Болты фундаментные с анкерной плитой (2.2) - Тип 2. Исполнение 2



Болты фундаментные с анкерной плитой (2.3) - Тип 2. Исполнение 3





Болты фундаментные составные
(3.1)- Тип 3. Исполнение 1



Болты фундаментные составные
(3.2)- Тип 3. Исполнение 2



Болты фундаментные съемные
(4.1)- Тип 4. Исполнение 1



Болты фундаментные съемные
(4.2)- Тип 4. Исполнение 2



Болты фундаментные съемные
(4.3)- Тип 4. Исполнение 3



Болт фундаментный прямой.
Тип 5



Болты фундаментные с
коническим концом (6.1) Тип 6.
Исполнение 1



Болты фундаментные с
коническим концом (6.2) Тип 6.
Исполнение 2



Болты фундаментные с
коническим концом (6.3) Тип 6.
Исполнение 3





Магистраль
НЕФТЕГАЗ

С надеждой на будущее
взаимовыгодное сотрудничество!



ООО "Магистраль Нефтегаз"
г. Сургут ул. Сосновая 6
База Технострой
+7(3462) 55-55-88
сургутмагистраль.рф